



*Reflectiv*<sup>®</sup>  
Window Films

[www.reflectiv.com](http://www.reflectiv.com)

RCS 322 916 164 000 54

*Reflectiv*<sup>®</sup>  
Window Films



## SOLAR PROTECTION

Les films adhésifs anti-chaueur sont l'alternative parfaite à la climatisation. Appliqués sur les vitrages, ils rejettent jusqu'à 80% de l'énergie solaire et permettent de conserver toute la fraîcheur de votre habitat, même lors des plus hautes températures estivales.

La surface à coller doit être exempte de poussière, de graisse ou de tout autre contaminant. Certains matériaux comme le polycarbonate peuvent générer des problèmes de bullage. Un test de compatibilité est donc recommandé.

*The heat resistant adhesive films are the perfect alternative to air conditioning. Fixed on the windows, they reject up to 80% of solar energy and help to maintain the coolness in your home, even at higher temperatures.*

*The glass surface used must be entirely dirt free and any grease or other filth must be removed prior to installation. Gas may be given off from certain polycarbonate surfaces which are too new or of mediocre quality. This may be unsightly but does not lessen the adhesive qualities of the film. Users are recommended to carry out a trial beforehand to avoid bubbling issues.*

**Reflectiv**<sup>®</sup>  
Window Films



## NORME NF EN 410 / NORME NF EN 410

VERRE DE 3 mm 3 mm GLASS	FACTEUR SOLAIRE SOLAR FACTOR	CHALEUR MAXIMALE, EN WATT/M <sup>2</sup> PÉNÉTRANT DANS UNE PIÈCE PAR LES VITRAGES MAXIMUM HEAT PENETRATING THE GLASS IN WATT BY M <sup>2</sup>	REJET WATT / M <sup>2</sup> FILM REJECTION WATT/M <sup>2</sup>
Sans Film	0,88	680 Watt	
SOL 102	0,21	140 Watt	540 Watt
SOL 101	0,25	170 Watt	510 Watt
SOL 152	0,34	230 Watt	450 Watt
SOL 150	0,46	310 Watt	370 Watt
SOL 148 ...T...	0,52	350 Watt	330 Watt
SOL 148 HIVER	0,66	450 Watt	230 Watt
Film IR 50	0,48	330 Watt	350 Watt

### Facteur Solaire

Le facteur solaire (G) d'un vitrage est le rapport entre l'énergie totale entrant dans un local travers ce vitrage et l'énergie solaire incidente. Cette énergie totale est la somme de l'énergie solaire entrant par transmission directe, et de l'énergie cédée par le vitrage à l'ambiance intérieure, la suite de son chauffage par absorption énergétique.

### Solar factor

The solar factor (G) of the glazing is the ratio between the total energy entering the room through the glazing and the incident solar energy. The total energy is the sum of the incoming solar energy by direct transmission, and energy released by the glass in the indoor environment, as a result of being heated by energy absorption.



## **Effet de Serre**

L'énergie solaire entrant dans un local travers un vitrage est absorbée par les objets et les parois intérieures qui, en se chauffant, rémettent un rayonnement thermique situé principalement dans l'infrarouge lointain (supérieur à  $5\ \mu\text{m}$ ). Les vitrages, même clairs, sont pratiquement opaques aux radiations de longueurs d'ondes supérieures à  $5\ \mu\text{m}$ . L'énergie solaire entrant par les vitrages se trouve donc piégée dans le local qui a tendance à se chauffer: c'est l'effet de serre que l'on constate, par exemple, dans une voiture stationnée en plein soleil, vitres fermées.

## ***Greenhouse effect***

*Solar energy entering a room through a window is absorbed by objects and interior walls, in warming up, re-emit thermal radiation mainly located in the distant infrared (greater than  $5\ \mu\text{m}$ ). Even clear glazings, are substantially opaque to radiation of wavelengths longer than  $5\ \mu\text{m}$  waves. Solar energy entering through the windows is therefore trapped in the room which tends to warm: it is the greenhouse effect. This also happens for example: in cars parked in the direct sunlight with the windows closed.*

**Reflectiv<sup>®</sup>**  
Window Films

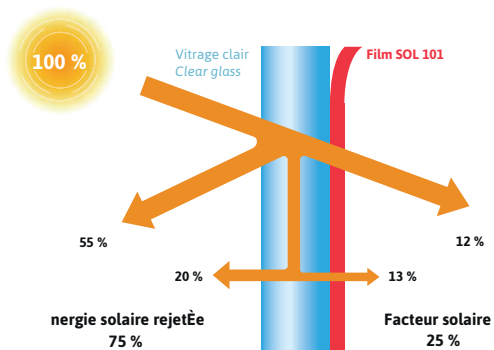




# SOL 101



**ANTI-CHALEUR ET ÉBLOUISSEMENT**  
*SOLAR PROTECTION AND ANTI-GLARE* **75%**  
**POSE INTÉRIEURE**



*Reflectiv*<sup>®</sup>  
Window Films





# SOL 101

**COULEUR:** Argent  
**APPLICATION:** Interne  
**GARANTIE:** 10 ans\*  
**FACTEUR SOLAIRE G:** 25%  
**R FLEXION ENERGIE SOLAIRE:** 55%  
**ABSORPTION ENERGIE SOLAIRE:** 33%  
**TRANSMISSION ENERGIE SOLAIRE:** 12%  
**TRANSMISSION LUMI RE VISIBLE:** 16%  
**R FLEXION LUMI RE VISIBLE:** 60%  
**REJET ENERGIE SOLAIRE:** 75%  
**TRANSMISSION DES UV:** 5%  
**SUPPORT:** Polyester 36 microns  
**ADH SIF:** Acrylique polym re 19gr/m<sup>2</sup>  
**PROTECTEUR:** Polyester siliconÉ 23 microns  
**T D APPLICATION:** Min. + 5 C  
**LARGEUR:** 1,52 m  
**LONGUEUR:** 2.5 m / 10 m / 30 m  
**NORMES:** Euroclasses

**TINT:** Silver  
**APPLICATION:** Internal  
**WARRANTY:** 10 years\*  
**SOLAR FACTOR G:** 25%  
**TOTAL SOLAR REFLECTION:** 55%  
**TOTAL SOLAR ABSORPTION:** 33%  
**TOTAL SOLAR TRANSMISSION:** 12%  
**VISIBLE LIGHT TRANSMISSION:** 16%  
**VISIBLE LIGHT REFLECTION:** 60%  
**TOTAL SOLAR ENERGY REJECTED:** 75%  
**U.V. A TRANSMISSION:** 5%  
**MATERIAL:** Polyester 36 microns  
**ADHESIVE:** Acrylic polymer 19 gr/m<sup>2</sup>  
**LINER:** Siliconed polyester 23 microns  
**T APPLICATION:** Min. + 5 C  
**WIDTH:** 1,52 m  
**LENGTH:** 2.5 m / 10 m / 30 m  
**STANDARDS:** Euroclasses

*Reflectiv*<sup>®</sup>  
Window Films



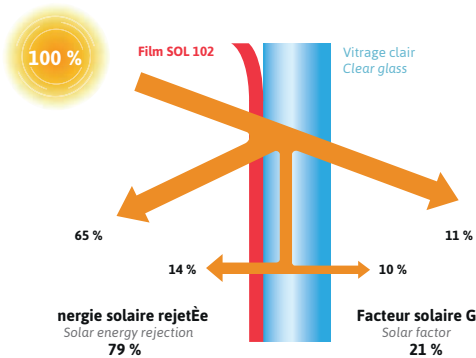


# SOL 102



**ANTI-CHALEUR ET ÉBLOUISSEMENT**  
*SOLAR PROTECTION AND ANTI-GLARE*  
**POSE EXTÉRIEURE**

**79 %**



*Reflectiv*  
Window Films





# SOL 102

COULEUR : Argent  
APPLICATION : Externe  
DURABILITÉ : 5 ans  
FACTEUR SOLAIRE G : 21%  
R FLEXION ÉNERGIE SOLAIRE : 65%  
ABSORPTION ÉNERGIE SOLAIRE : 24%  
TRANSMISSION ÉNERGIE SOLAIRE : 11%  
TRANSMISSION LUMIÈRE VISIBLE : 16%  
R FLEXION LUMIÈRE VISIBLE : 60%  
REJET ÉNERGIE SOLAIRE : 79%  
TRANSMISSION DES UV : 1%  
SUPPORT : Polyester 36 microns  
ADHÉSIF : Acrylique polymère 19gr/m<sup>2</sup>  
PROTECTEUR : Polyester siliconé 23 microns  
TEMPÉRATURE D'APPLICATION : Min. + 5 C  
LARGEUR : 1,52 m  
LONGUEUR : 2,5 m / 10 m / 30 m  
NORMES : Euroclasses

TINT : Silver  
APPLICATION : External  
DURABILITY : 5 years  
SOLAR FACTOR G : 21%  
TOTAL SOLAR REFLECTION : 65%  
TOTAL SOLAR ABSORPTION : 24%  
TOTAL SOLAR TRANSMISSION : 11%  
VISIBLE LIGHT TRANSMISSION : 16%  
VISIBLE LIGHT REFLECTION : 60%  
TOTAL SOLAR ENERGY REJECTED : 79%  
U.V. A TRANSMISSION : 1%  
MATERIAL : Polyester 36 microns  
ADHESIVE : Acrylic polymer 19 gr/m<sup>2</sup>  
LINER : Siliconed polyester 23 microns  
TEMPERATURE APPLICATION : Min. + 5 C  
WIDTH : 1,52 m  
LENGTH : 2.5 m / 10 m / 30 m  
STANDARDS : Euroclasses

*Reflectiv*<sup>®</sup>  
Window Films





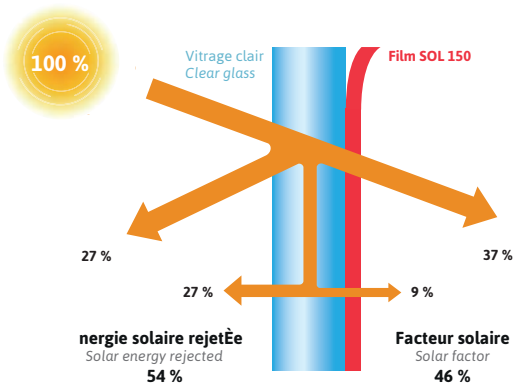


# SOL 150



**ANTI-CHALEUR - CLAIR**  
*CLEAR SOLAR PROTECTION*  
**POSE INTÉRIEURE**

**54 %**



*Reflectiv*  
Window Films





# SOL 150

COULEUR : Argent  
APPLICATION : Interne  
GARANTIE : 10 ans\*  
FACTEUR SOLAIRE G : 46%  
R FLEXION ENERGIE SOLAIRE : 27%  
ABSORPTION ENERGIE SOLAIRE : 36%  
TRANSMISSION ENERGIE SOLAIRE : 37%  
TRANSMISSION LUMI RE VISIBLE : 47%  
R FLEXION LUMI RE VISIBLE : 27%  
REJET ENERGIE SOLAIRE : 54%  
TRANSMISSION DES UV : 5%  
SUPPORT : Polyester 36 microns  
ADH SIF : Acrylique polym re 19gr/m<sup>2</sup>  
PROTECTEUR : Polyester siliconÉ 23 microns  
T D APPLICATION : Min. + 5 C  
LARGEUR : 1,52 m  
LONGUEUR : 2.5 m / 10 m / 30 m  
NORMES : Euroclasses

TINT: Silver  
APPLICATION: Internal  
WARRANTY: 10 years\*  
SOLAR FACTOR G: 46%  
TOTAL SOLAR REFLECTION: 27%  
TOTAL SOLAR ABSORPTION: 36%  
TOTAL SOLAR TRANSMISSION: 37%  
VISIBLE LIGHT TRANSMISSION: 47%  
VISIBLE LIGHT REFLECTION: 27%  
TOTAL SOLAR ENERGY REJECTED: 54%  
U.V. A TRANSMISSION: 5%  
MATERIAL: Polyester 36 microns  
ADHESIVE: Acrylic polymer 19 gr/m<sup>2</sup>  
LINER: Siliconed polyester 23 microns  
T APPLICATION: Min. + 5 C  
WIDTH: 1,52 m  
LENGTH: 2.5 m / 10 m / 30 m  
STANDARDS: Euroclasses

*Reflectiv*<sup>®</sup>  
Window Films



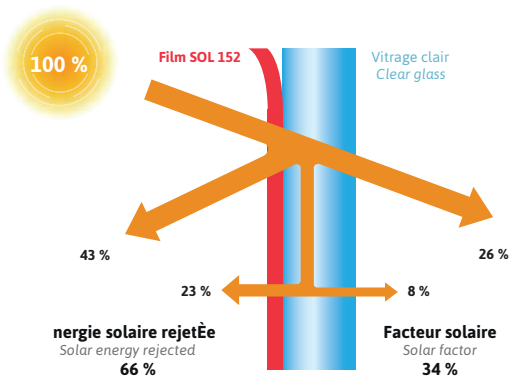


# SOL 152



**ANTI-CHALEUR - CLAIR**  
*CLEAR SOLAR PROTECTION*  
**POSE EXTÉRIEURE**

**66 %**



*Reflectiv*  
Window Films





# SOL 152

COULEUR : Argent  
APPLICATION : Externe  
DURABILITE : 5 ans  
FACTEUR SOLAIRE G : 34%  
R FLEXION ENERGIE SOLAIRE : 43%  
ABSORPTION ENERGIE SOLAIRE : 31%  
TRANSMISSION ENERGIE SOLAIRE : 26%  
TRANSMISSION LUMIERE VISIBLE : 32%  
R FLEXION LUMIERE VISIBLE : 40%  
REJET ENERGIE SOLAIRE : 66%  
TRANSMISSION DES UV : 1%  
SUPPORT : Polyester 36 microns  
ADHESIF : Acrylique polymère 19 gr/m<sup>2</sup>  
PROTECTEUR : Polyester siliconé 23 microns  
TEMPERATURE D'APPLICATION : Min. + 5 C  
LARGEUR : 1,52 m  
LONGUEUR : 2.5 m / 10 m / 30 m  
NORMES : Euroclasses

TINT: Silver  
APPLICATION: External  
DURABILITY: 5 years  
SOLAR FACTOR G: 34%  
TOTAL SOLAR REFLECTION: 43%  
TOTAL SOLAR ABSORPTION: 31%  
TOTAL SOLAR TRANSMISSION: 26%  
VISIBLE LIGHT TRANSMISSION: 32%  
VISIBLE LIGHT REFLECTION: 40%  
TOTAL SOLAR ENERGY REJECTED: 66%  
U.V. A TRANSMISSION: 1%  
MATERIAL: Polyester 36 microns  
ADHESIVE: Acrylic polymer 19 gr/m<sup>2</sup>  
LINER: Siliconed polyester 23 microns  
TEMPERATURE APPLICATION: Min. + 5 C  
WIDTH: 1.52 m  
LENGTH: 2.5 m / 10 m / 30 m  
STANDARDS: Euroclasses

*Reflectiv*<sup>®</sup>  
Window Films

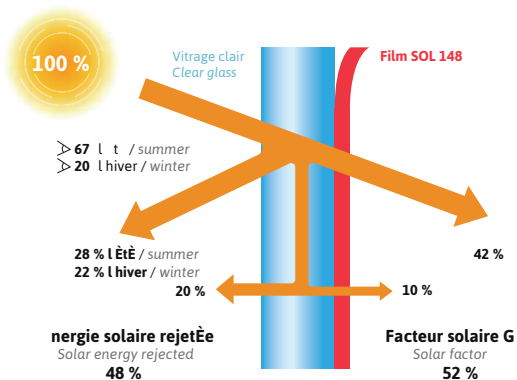


# SOL 148



**ANTI-CHALEUR ET ANTI-FROID**  
*SOLAR PROTECTION AND ANTI-COLD*  
**POSE INTÉRIEURE**

**48 %**



*Reflectiv*  
Window Films

# SOL 148

COULEUR : Points argent  
APPLICATION : Interne  
GARANTIE : 10 ans\*

	T / HIVER	
FACTEUR SOLAIRE G :	52%	66%
R FLEXION NERGIE SOLAIRE :	28%	22%
ABSORPTION NERGIE SOLAIRE :	30%	22%
TRANSMISSION NERGIE SOLAIRE :	42%	56%
TRANSMISSION LUMI RE VISIBLE :	58%	60%
R FLEXION LUMI RE VISIBLE :	28%	22%
REJET NERGIE SOLAIRE :	48%	34%
TRANSMISSION DES UV :	10%	10%
SUPPORT : Polyester 36 microns		
ADH SIF : Acrylique polym re 19 gr/m <sup>2</sup>		
PROTECTEUR : Polyester siliconÉ 23 microns		
T D APPLICATION : Min. + 5 C		
LARGEUR : 1,52 m		
LONGUEUR : 2.5 m / 10 m / 30 m		
NORMES : Euroclasses		

TINT: Silver dots  
APPLICATION: Internal  
WARRANTY: 10 years\*

	SUMMER / WINTER	
SOLAR FACTOR G:	52%	66%
TOTAL SOLAR REFLECTION:	28%	22%
TOTAL SOLAR ABSORPTION:	30%	22%
TOTAL SOLAR TRANSMISSION:	42%	56%
VISIBLE LIGHT TRANSMISSION:	58%	60%
VISIBLE LIGHT REFLECTION:	28%	22%
TOTAL SOLAR ENERGY REJECTED:	48%	34%
U.V. A TRANSMISSION:	10%	10%
MATERIAL: Polyester 36 microns		
ADHESIVE: Acrylic polymer 19 gr/m <sup>2</sup>		
LINER: Siliconed polyester 23 microns		
T APPLICATION: Min. + 5 C		
WIDTH: 1,52 m		
LENGTH: 2.5 m / 10 m / 30 m		
STANDARDS: Euroclasses		

*Reflectiv*<sup>®</sup>  
Window Films

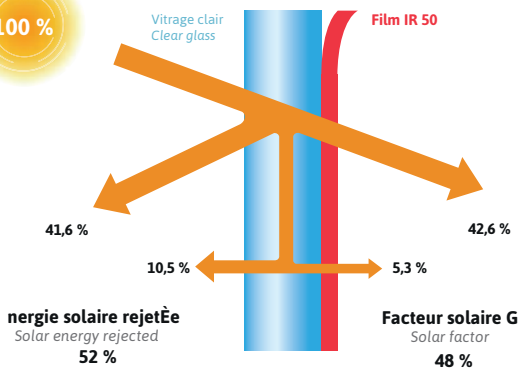


# IR 50



**ANTI-CHALEUR - EXTRA-CLAIR**  
*SOLAR PROTECTION - EXTRA CLEAR*  
**POSE INTÉRIEURE**

**52 %**



*Reflectiv*  
Window Films





# IR 50

COULEUR : Extra-clair  
APPLICATION : Interne  
GARANTIE : 10 ans\*  
FACTEUR SOLAIRE G : 48%  
R FLEXION ENERGIE SOLAIRE : 41%  
ABSORPTION ENERGIE SOLAIRE : 16%  
TRANSMISSION ENERGIE SOLAIRE : 42%  
TRANSMISSION LUMI RE VISIBLE : 60%  
R FLEXION LUMI RE VISIBLE : 28%  
REJET ENERGIE SOLAIRE : 52%  
TRANSMISSION DES UV : 1%  
SUPPORT : Polyester 36 microns  
ADH SIF : Acrylique polym re 19 gr/m<sup>2</sup>  
PROTECTEUR : Polyester siliconÉ 23 microns  
T D APPLICATION : Min. + 5 C  
LARGEUR : 1,52 m  
LONGUEUR : 2.5 m / 10 m / 30 m  
NORMES : Euroclasses

TINT : Extra clear  
APPLICATION : Internal  
WARRANTY : 10 years\*  
SOLAR FACTOR G : 48%  
TOTAL SOLAR REFLECTION : 41%  
TOTAL SOLAR ABSORPTION : 16%  
TOTAL SOLAR TRANSMISSION : 42%  
VISIBLE LIGHT TRANSMISSION : 60%  
VISIBLE LIGHT REFLECTION : 28%  
TOTAL SOLAR ENERGY REJECTED : 52%  
U.V. A TRANSMISSION : 1%  
MATERIAL : Polyester 36 microns  
ADHESIVE : Acrylic polymer 19 gr/m<sup>2</sup>  
LINER : Siliconed polyester 23 microns  
T APPLICATION : Min. + 5 C  
WIDTH : 1,52 m  
LENGTH : 2.5 m / 10 m / 30 m  
STANDARDS : Euroclasses

*Reflectiv*<sup>®</sup>  
Window Films





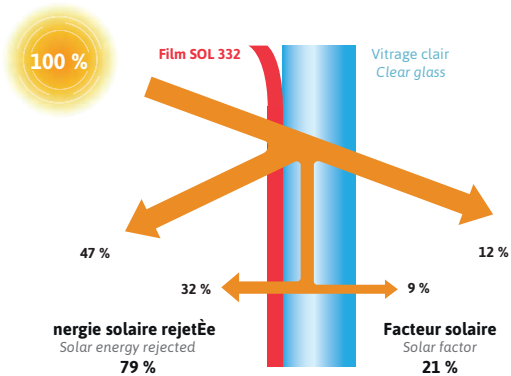


# SOL 332



**ANTI-CHALEUR**  
*SOLAR PROTECTION*  
**POSE EXTÉRIEURE**

**79 %**



*Reflectiv*  
Window Films





# SOL 332

COULEUR : MÉtallisé gris  
APPLICATION : Externe  
DURABILITÉ : 5 ans  
FACTEUR SOLAIRE G : 21%  
R FLECTION ENERGIE SOLAIRE : 47%  
ABSORPTION ENERGIE SOLAIRE : 41 %  
TRANSMISSION ENERGIE SOLAIRE : 12 %  
TRANSMISSION LUMIÈRE VISIBLE : 16%  
R FLECTION LUMIÈRE VISIBLE : 46%  
ENERGIE SOLAIRE REJETÉE : 79%  
TRANSMISSION DES U.V. : 5%  
SUPPORT : Polyester 36 microns  
ADHÉSIF : Polymer Acrylique 19 gr/m<sup>2</sup>  
PROTECTEUR : Polyester Siliconé 23 microns  
RÉSISTANCE THERMIQUE : de -20 C à + 80 C  
TEMPÉRATURE D'APPLICATION : Min. + 5 C  
LARGEUR : 1,52 m  
LONGUEUR : 2,5 m / 10 m / 30 m

**TINT: Metallic grey**  
**APPLICATION: External**  
**DURABILITY: 5 years**  
**SOLAR FACTOR G: 21%**  
**TOTAL SOLAR REFLECTION: 47%**  
**TOTAL SOLAR ABSORPTION: 41%**  
**TOTAL SOLAR TRANSMISSION: 12%**  
**VISIBLE LIGHT TRANSMISSION: 16%**  
**VISIBLE LIGHT REFLECTION: 46%**  
**TOTAL SOLAR ENERGY REJECTED: 79%**  
**U.V. A TRANSMISSION: 5%**  
**MATERIAL: Polyester 36 microns**  
**ADHESIVE: Acrylic polymer 19 gr/m<sup>2</sup>**  
**LINER: Siliconed polyester 23 microns**  
**THERMAL RESISTANCE: from -20 C to 80 C**  
**TEMP APPLICATION: Min. + 5 C**  
**WIDTH: 1,52 m**  
**LENGTH: 2.5 m / 10 m / 30 m**

*Reflectiv*<sup>®</sup>  
Window Films





# UV PROTECTION

**Description** : ce film retarde les effets nocifs des ultraviolets A, et réduit la décoloration. Grâce à sa légère teinte gris-bleu, il n'altère pas la transparence du verre et ne modifie pas le rendu des couleurs.

**Utilisation** : pour protéger les objets sensibles de la lumière naturelle: dans les musées, les magasins, les galeries d'art ou les appartements

**Remarques importantes**: tout rayonnement tant porteur d'énergie, aucun moyen ne protège les objets de manière absolue contre la décoloration, sauf à les placer à l'abri de la lumière, basse température et à les maintenir à l'abri de l'air et des atmosphères agressives.

Le film va réduire la décoloration causée par les radiations solaires travers les vitrages et prolonger la durée de vie des produits exposés.

La surface collée doit être exempte de poussière, de graisse ou de tout autre contaminant. Certains matériaux comme le polycarbonate peuvent générer des problèmes de bullage. Un test de compatibilité est donc recommandé.

**Description:** this film enables you to fight against the harmful effects of A ultra-violets rays, and particularly discoloration. Thanks to its blue-grey colour, it does not alter the glass transparency and does not change the original colour.

**For:** to protect objects displayed and subject to sunlight, like in museums, shops, art galleries or even in apartments.

**Important factors:** for any radiation being carriers of energy, no means fully protect objects against the discoloration process, unless you place them in an area protected from air and any aggressive atmospheres. The film is going to reduce the discoloration caused by the solar radiations through the glazing and prolong the life expectancy of the exposed products. The glass surface used must be entirely dirt free and any grease or other filth must be removed prior to installation. Gas may be given off from certain polycarbonate surfaces which are too new or of mediocre quality. This may be unsightly but does not lessen the adhesive qualities of the film. Users are recommended to carry out a trial beforehand to avoid bubbling issues.

**Reflectiv**<sup>®</sup>  
Window Films

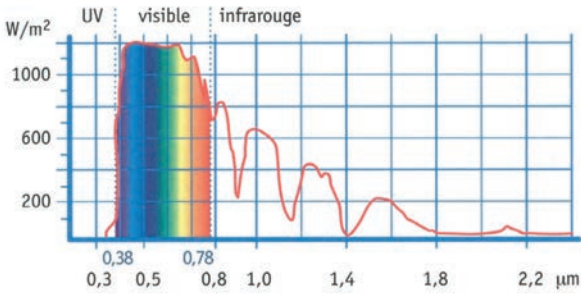
PROTECTION UV



# UVA 151



**ABSORBE 99% DES UVA**  
*ABSORBS 99% OF UVA*



*Reflectiv*  
Window Films



# UVA 151

## PROTECTION UV UV PROTECTION

SUPPORT : polyester  
ADHÉSIF : polymère acrylique 13 gr/m<sup>2</sup>  
PROTECTEUR : polyester siliconé 23 microns  
COULEUR : gris-bleu  
ÉPAISSEUR : 36 microns  
TRANSMISSION DES U.V. : 1%  
FACE D'APPLICATION : intérieure  
GARANTIE : 10 ans  
TEMPÉRATURE D'APPLICATION : min. + 5 °C  
LARGEUR : 1,52 m  
LONGUEUR : 2,5 m / 10 m / 30 m  
CLASSEMENT AU FEU : M1  
NORMES : EUROCLASSES

SUPPORT: polyester  
ADHESIVE: acrylic polymer 13 gr/m<sup>2</sup>  
PROTECTOR: siliconed polyester 23 microns  
COLOUR: blue-grey  
THICKNESS: 36 microns  
U.V. TRANSMISSION: 1%  
APPLICATION FACE: internal  
WARRANTY: 10 years  
TEMPERATURE APPLICATION: min. + 5 °C  
WIDTH: 1.52 m  
LENGTH: 2.5 m / 10 m / 30 m  
FIRE RATING: M1  
STANDARDS: EUROCLASSES

*Reflectiv*<sup>®</sup>  
Window Films







MIROIR SANS TAIN

## ONE-WAY MIRROR

Le principe de métallisation mesurée du support polyester forme à la lumière du jour un écran réfléchissant, qui renvoie l'image comme un miroir tout en préservant la transparence et les propriétés visuelles du verre côté intérieur. L'utilisateur peut voir sans être vu. Ce film est particulièrement bien adapté aux grandes surfaces vitrées comme les bureaux en rez de chaussée, les salles de réunion, etc.

*The principle of the polyester metallization combined with the daylight is to create a reflective screen that reflects the image as a mirror while maintaining the transparency and visual properties of the glass inside. The user can see without being seen. This film is particularly well suited to large glass surfaces such as the ground floor offices, meeting rooms, etc ...*

**Reflectiv**<sup>®</sup>  
Window Films







# MIR 500



**PERMET DE VOIR SANS ÊTRE VU**  
*TO SEE WITHOUT BEING SEEN*





# MIR 500

## MIROIR SANS TAIN ARGENT *SILVER MIRROR*

SUPPORT : polyester cristal  
ADH SIF : polym re acrylique 13 gr/m<sup>2</sup>  
PROTECTEUR : polyester siliconÉ 23 microns  
COULEUR : argent  
PAISSEUR : 23 microns  
FACE D APPLICATION : intÉrieure  
TRANSMISSION DES UV : 5%  
R SISTANCE THERMIQUE : de -20 C 80 C  
GARANTIE : 10 ans  
T D APPLICATION : min. + 5 c  
LARGEUR : 1,52 m  
LONGUEUR : 2,5 m / 10 m / 30 m  
CLASSEMENT AU FEU : M1  
NORMES : EUROCLASSES

SUPPORT: crystal polyester  
ADHESIVE: acrylic polymer 13 gr/m<sup>2</sup>  
PROTECTOR: siliconed polyester 23 microns  
COLOUR: silver  
THICKNESS: 23 microns  
APPLICATION FACE: internal  
U.V.A TRANSMISSION: 5%  
THERMAL RESISTANCE: de -20 C 80 C  
WARRANTY: 10 years  
TEMPERATURE APPLICATION: min. + 5 C  
WIDTH: 1.52 m  
LENGTH: 2.5 m / 10 m / 30 m  
FIRE RATING: M1  
STANDARDS: EUROCLASSES

MIR 500X application externe

MIR 500X external application

*Reflectiv*<sup>®</sup>  
Window Films







# MIR 501

## MIROIR SANS TAIN OR GOLD MIRROR

SUPPORT : polyester cristal  
ADH SIF : polym re acrylique 13 gr/m<sup>2</sup>  
PROTECTEUR : polyester siliconÉ 23 microns  
COULEUR : or  
PAISSEUR : 23 microns  
FACE D APPLICATION : intÈrieure  
TRANSMISSION DES UV : 5%  
R SISTANCE THERMIQUE : de -20 C 80 C  
GARANTIE : 10 ans  
T D APPLICATION : min. + 5 c  
LARGEUR : 1,52 m  
LONGUEUR : 2,5 m / 10 m / 30 m  
CLASSEMENT AU FEU : M1  
NORMES : EUROCLASSES

SUPPORT: crystal polyester  
ADHESIVE: acrylic polymer 13 gr/m<sup>2</sup>  
PROTECTOR: siliconed polyester 23 microns  
COLOUR: gold  
THICKNESS: 23 microns  
APPLICATION FACE: internal  
U.V.A TRANSMISSION: 5%  
THERMAL RESISTANCE: de -20 C 80 C  
WARRANTY: 10 years  
TEMPERATURE APPLICATION: min. + 5 C  
WIDTH: 1.52 m  
LENGTH: 2.5 m / 10 m / 30 m  
FIRE RATING: M1  
STANDARDS: EUROCLASSES

*Reflectiv*<sup>®</sup>  
Window Films







# MIR 502

## MIROIR SANS TAIN ROUGE *RED MIRROR*

SUPPORT : polyester cristal  
ADH SIF : polym re acrylique 13 gr/m<sup>2</sup>  
PROTECTEUR : polyester siliconÉ 23 microns  
COULEUR : rouge  
PAISSEUR : 23 microns  
FACE D APPLICATION : intÈrieure  
TRANSMISSION DES UV : 5%  
R SISTANCE THERMIQUE : de -20 C 80 C  
GARANTIE : 10 ans  
T D APPLICATION : min. + 5 c  
LARGEUR : 1,52 m  
LONGUEUR : 2,5 m / 10 m / 30 m  
CLASSEMENT AU FEU : M1  
NORMES : EUROCLASSES

SUPPORT: crystal polyester  
ADHESIVE: acrylic polymer 13 gr/m<sup>2</sup>  
PROTECTOR: siliconed polyester 23 microns  
COLOUR: red  
THICKNESS: 23 microns  
APPLICATION FACE: internal  
U.V.A TRANSMISSION: 5%  
THERMAL RESISTANCE: de -20 C 80 C  
WARRANTY: 10 years  
TEMPERATURE APPLICATION: min. + 5 C  
WIDTH: 1.52 m  
LENGTH: 2.5 m / 10 m / 30 m  
FIRE RATING: M1  
STANDARDS: EUROCLASSES

*Reflexiv*<sup>®</sup>  
Window Films







# MIR 503



## MIROIR SANS TAIN BLEU *BLUE MIRROR*

SUPPORT : polyester cristal  
ADH SIF : polym re acrylique 13 gr/m<sup>2</sup>  
PROTECTEUR : polyester siliconÉ 23 microns  
COULEUR : bleu  
PAISSEUR : 23 microns  
FACE D APPLICATION : intÈrieure  
TRANSMISSION DES UV : 5%  
R SISTANCE THERMIQUE : de -20 C 80 C  
GARANTIE : 10 ans  
T D APPLICATION : min. + 5 c  
LARGEUR : 1,52 m  
LONGUEUR : 2,5 m / 10 m / 30 m  
CLASSEMENT AU FEU : M1  
NORMES : EUROCLASSES

SUPPORT: crystal polyester  
ADHESIVE: acrylic polymer 13 gr/m<sup>2</sup>  
PROTECTOR: siliconed polyester 23 microns  
COLOUR: blue  
THICKNESS: 23 microns  
APPLICATION FACE: internal  
U.V.A TRANSMISSION: 5%  
THERMAL RESISTANCE: de -20 C 80 C  
WARRANTY: 10 years  
TEMPERATURE APPLICATION: min. + 5 C  
WIDTH: 1.52 m  
LENGTH: 2.5 m / 10 m / 30 m  
FIRE RATING: M1  
STANDARDS: EUROCLASSES

*Reflectiv*<sup>®</sup>  
Window Films









# MIR 504

## MIROIR SANS TAIN VERT *GREEN MIRROR*

SUPPORT : polyester cristal  
ADH SIF : polym re acrylique 13 gr/m<sup>2</sup>  
PROTECTEUR : polyester siliconÉ 23 microns  
COULEUR : vert  
PAISSEUR : 23 microns  
FACE D APPLICATION : intÈriEure  
TRANSMISSION DES UV : 5%  
R SISTANCE THERMIQUE : de -20 C 80 C  
GARANTIE : 10 ans  
T D APPLICATION : min. + 5 c  
LARGEUR : 1,52 m  
LONGUEUR : 2,5 m / 10 m / 30 m  
CLASSEMENT AU FEU : M1  
NORMES : EUROCLASSES

SUPPORT: crystal polyester  
ADHESIVE: acrylic polymer 13 gr/m<sup>2</sup>  
PROTECTOR: siliconed polyester 23 microns  
COLOUR: green  
THICKNESS: 23 microns  
APPLICATION FACE: internal  
U.V.A TRANSMISSION: 5%  
THERMAL RESISTANCE: de -20 C 80 C  
WARRANTY: 10 years  
TEMPERATURE APPLICATION: min. + 5 C  
WIDTH: 1.52 m  
LENGTH: 2.5 m / 10 m / 30 m  
FIRE RATING: M1  
STANDARDS: EUROCLASSES

*Reflexiv*<sup>®</sup>  
Window Films







# MIR 505



## MIROIR SANS TAIN BRONZE *BRONZE MIRROR*

SUPPORT : polyester cristal  
ADH SIF : polym re acrylique 13 gr/m<sup>2</sup>  
PROTECTEUR : polyester siliconÉ 23 microns  
COULEUR : bronze  
PAISSEUR : 23 microns  
FACE D APPLICATION : intÈrieure  
TRANSMISSION DES UV : 5%  
R SISTANCE THERMIQUE : de -20 C 80 C  
GARANTIE : 10 ans  
T D APPLICATION : min. + 5 c  
LARGEUR : 1,52 m  
LONGUEUR : 2,5 m / 10 m / 30 m  
CLASSEMENT AU FEU : M1  
NORMES : EUROCLASSES

SUPPORT: crystal polyester  
ADHESIVE: acrylic polymer 13 gr/m<sup>2</sup>  
PROTECTOR: siliconed polyester 23 microns  
COLOUR: bronze  
THICKNESS: 23 microns  
APPLICATION FACE: internal  
U.V.A TRANSMISSION: 5%  
THERMAL RESISTANCE: de -20 C 80 C  
WARRANTY: 10 years  
TEMPERATURE APPLICATION: min. + 5 C  
WIDTH: 1.52 m  
LENGTH: 2.5 m / 10 m / 30 m  
FIRE RATING: M1  
STANDARDS: EUROCLASSES



*Reflectiv*<sup>®</sup>  
Window Films



**MIX 551**



**MIROIR SANS TAIN 100 MICRONS**  
*ONE-WAY MIRROR 100 MICRONS*

*Reflectiv*<sup>®</sup>  
Window Films





# MIX 551

## RENFORCE LE VITRAGE SAFETY FILM

SUPPORT : polyester cristal  
ADH SIF : polym re acrylique 13 gr/m<sup>2</sup>  
PROTECTEUR : polyester siliconÉ 23 microns  
COULEUR : argent  
PAISSEUR : 100 microns  
FACE D APPLICATION : intÉrieure  
TRANSMISSION DES UV : 2%  
R SISTANCE THERMIQUE : de -20 C 80 C  
GARANTIE : 10 ans  
T D APPLICATION : min. + 5 c  
LARGEUR : 1,52 m  
LONGUEUR : 2,5 m / 10 m / 30 m  
CLASSEMENT AU FEU : M1  
NORMES : EUROCLASSES

SUPPORT: crystal polyester  
ADHESIVE: acrylic polymer 13 gr/m<sup>2</sup>  
PROTECTOR: siliconed polyester 23 microns  
COLOUR: silver  
THICKNESS: 100 microns  
APPLICATION FACE: internal  
U.V.A TRANSMISSION: 2%  
THERMAL RESISTANCE: de -20 C 80 C  
WARRANTY: 10 years  
TEMPERATURE APPLICATION: min. + 5 C  
WIDTH: 1.52 m  
LENGTH: 2.5 m / 10 m / 30 m  
FIRE RATING: M1  
STANDARDS: EUROCLASSES

*Reflectiv*<sup>®</sup>  
Window Films







## DECORATIVE

DÉCORATIFS

Ces films teints ou d'opales, unis ou motifs, permettent d'occulter partiellement ou entièrement les vitrages en y ajoutant un aspect décoratif. Leurs utilisations : cloison de bureaux, hôpitaux, rez de chaussée, écoles, ateliers, vitrines, etc.

*These shades or frosted films, plain or patterned, allow to partially or completely obscure glazing by adding a decorative appearance. Their uses: office partition, hospitals, ground floor, schools, workshops, shop windows, etc...*

**Reflectiv**<sup>®</sup>  
Window Films







# INT 200



**PRÉSERVE L'INTIMITÉ**  
*PROVIDES PRIVACY*





# INT 200



**CONSERVE LA LUMINOSITÉ**  
*KEEPS THE BRIGHTNESS*

**SUPPORT :** polyester  
**ADH SIF :** polym re acrylique 13 gr/m<sup>2</sup>  
**PROTECTEUR :** polyester siliconÉ 23 microns  
**COULEUR :** dÈpoli blanc  
**PAISSEUR :** 23 microns  
**FACE D APPLICATION :** intÈrieure  
**GARANTIE :** 10 ans  
**T D APPLICATION :** min. + 5 c  
**LARGEUR :** 1,52 m  
**LONGUEUR :** 2,5 m / 10 m / 30 m  
**CLASSEMENT AU FEU :** M1  
**NORMES :** EUROCLASSES

**SUPPORT:** polyester  
**ADHESIVE:** acrylic polymer 13 gr/m<sup>2</sup>  
**PROTECTOR:** siliconed polyester 23 microns  
**COLOUR:** white frosted  
**THICKNESS:** 23 microns  
**APPLICATION FACE:** internal  
**WARRANTY:** 10 years  
**TEMPERATURE APPLICATION:** min. + 5 C  
**WIDTH:** 1.52 m  
**LENGTH:** 2.5 m / 10 m / 30 m  
**FIRE RATING:** M1  
**STANDARDS:** EUROCLASSES

*Reflectiv*<sup>®</sup>  
Window Films





**INT 212**



*Reflectiv*<sup>®</sup>  
Window Films





# INT 212



SUPPORT : polyester  
ADHÉSIF : polymère acrylique 13 gr/m<sup>2</sup>  
PROTECTEUR : polyester siliconé 23 microns  
EFFET : bandes blanches de 13 mm  
ÉPAISSEUR : 23 microns  
FACE D'APPLICATION : intérieure  
GARANTIE : 10 ans  
TEMPÉRATURE D'APPLICATION : min. + 5 °C  
LARGEUR : 1,52 m  
LONGUEUR : 2,5 m / 10 m / 30 m  
CLASSEMENT AU FEU : M1  
NORMES : EUROCLASSES

SUPPORT: polyester  
ADHESIVE: acrylic polymer 13 gr/m<sup>2</sup>  
PROTECTOR: siliconed polyester 23 microns  
EFFECT: white stripes of 13 mm  
THICKNESS: 23 microns  
APPLICATION FACE: internal  
WARRANTY: 10 years  
TEMPERATURE APPLICATION: min. + 5 °C  
WIDTH: 1.52 m  
LENGTH: 2.5 m / 10 m / 30 m  
FIRE RATING: M1  
STANDARDS: EUROCLASSES

*Reflexiv*<sup>®</sup>  
Window Films





**INT 213**



*Reflectiv*<sup>®</sup>  
Window Films





# INT 213



SUPPORT : polyester  
ADHÉSIF : polymère acrylique 13 gr/m<sup>2</sup>  
PROTECTEUR : polyester siliconé 23 microns  
EFFET : bandes dépolies de 13 mm  
ÉPAISSEUR : 23 microns  
FACE D'APPLICATION : intérieure  
GARANTIE : 10 ans  
TEMPÉRATURE D'APPLICATION : min. + 5 °C  
LARGEUR : 1,52 m  
LONGUEUR : 2,5 m / 10 m / 30 m  
CLASSEMENT AU FEU : M1  
NORMES : EUROCLASSES

SUPPORT: polyester  
ADHESIVE: acrylic polymer 13 gr/m<sup>2</sup>  
PROTECTOR: siliconed polyester 23 microns  
EFFECT: frosted stripes of 13 mm  
THICKNESS: 23 microns  
APPLICATION FACE: internal  
WARRANTY: 10 years  
TEMPERATURE APPLICATION: min. + 5 °C  
WIDTH: 1.52 m  
LENGTH: 2.5 m / 10 m / 30 m  
FIRE RATING: M1  
STANDARDS: EUROCLASSES

*Reflexiv*<sup>®</sup>  
Window Films





# VTJ 310



**VTJ 310**



**VTL 530**



**VTC 640**



**VTB 420**



*Reflectiv*  
Window Films





# VTL 530

**SUPPORT :** polyester  
**ADHÉSIF :** polymère acrylique 13 gr/m<sup>2</sup>  
**PROTECTEUR :** polyester siliconé 23 microns  
**ÉPAISSEUR :** 23 microns  
**FACE D'APPLICATION :** intérieure  
**GARANTIE :** 10 ans  
**TEMPÉRATURE D'APPLICATION :** min. + 5 °C  
**LARGEUR :** 0,60 m  
**LONGUEUR :** 10 m  
**CLASSEMENT AU FEU :** M1  
**NORMES :** EUROCLASSES

VTL 530 : vitrage losange  
VTJ 310 : vitrail jaune  
VTC 640 : vitrail champagne  
VTB 420 : vitrail bleu

**SUPPORT :** polyester  
**ADHÉSIF :** acrylique polymère 13 gr/m<sup>2</sup>  
**PROTECTEUR :** polyester siliconé 23 microns  
**ÉPAISSEUR :** 23 microns  
**APPLICATION FACE :** interne  
**GARANTIE :** 10 ans  
**TEMPÉRATURE D'APPLICATION :** min. + 5 °C  
**LARGEUR :** 0,60 m  
**LONGUEUR :** 10 m  
**CLASSEMENT AU FEU :** M1  
**NORMES :** EUROCLASSES

VTL 530 : harlequin stained glass  
VTJ 310 : yellow stained glass  
VTC 640 : stained glass champagne  
VTB 420 : blue stained glass

**Reflexiv**<sup>®</sup>  
Window Films





# couleurs



**TEINTENT TOUS LES VITRAGES**  
*TINTED ALL GLAZINGS*

Fuchsia  
60026

Prune  
61276

Noir  
60210

Marron  
60259

Rose  
60366

Violet  
60487

Bleu océan  
60685

Bleu azur  
61185

Bleu turquoise  
63545

Vert menthe  
60894

Vert printemps  
61214

Jaune  
61011

Orange  
61052

Framboise  
61133

Rouge Vermillon  
60193

Lila  
67047

*Reflectiv*  
Window Films



# couleurs

## CONSERVE LA TRANSPARENCE DU VERRE *PRESERVE THE BRIGHTNESS*

SUPPORT : polyester  
ADH SIF : polym re acrylique 13 gr/m<sup>2</sup>  
PROTECTEUR : polyester siliconÉ 23 microns  
COULEUR : 16 couleurs  
PAISSEUR : 23 microns  
FACE D APPLICATION : intÉrieure  
GARANTIE : 5 ans  
T D APPLICATION : min. + 5 c  
LARGEUR : 1,52 m  
LONGUEUR : 2,5 m / 10 m / 30 m  
CLASSEMENT AU FEU : M1  
NORMES : EUROCLASSES

SUPPORT: polyester  
ADHESIVE: acrylic polymer 13 gr/m<sup>2</sup>  
PROTECTOR: siliconed polyester 23 microns  
COLOUR: 16 colors  
THICKNESS: 23 microns  
APPLICATION FACE: internal  
WARRANTY: 5 years  
TEMPERATURE APPLICATION: min. + 5 C  
WIDTH: 1.52 m  
LENGTH: 2.5 m / 10 m / 30 m  
FIRE RATING: M1  
STANDARDS: EUROCLASSES

*Reflectiv*<sup>®</sup>  
Window Films





## INT 110



## INT 120



*Reflectiv*<sup>®</sup>  
Window Films





## INT 230



## INT 234



*Reflectiv*<sup>®</sup>  
Window Films





## INT 236



## INT 237



*Reflectiv*  
Window Films





**INT 245**



**INT 288**



**Reflectiv<sup>®</sup>**  
Window Films



## INT 290



## INT 320



*Reflectiv*<sup>®</sup>  
Window Films





**INT 333**



**INT 343**



**Reflectiv<sup>®</sup>**  
Window Films







## INT 420



## INT 435



*Reflectiv*  
Window Films





## INT 450



## INT 460



*Reflexiv*<sup>®</sup>  
Window Films



## INT 468



## INT 470



*Reflectiv*<sup>®</sup>  
Window Films





**INT 480**



**INT 490**



**Reflexiv**<sup>®</sup>  
Window Films



# INT 500



# INT 510



*Reflectiv*<sup>®</sup>  
Window Films





**INT 520**



**INT 530**



**Reflexiv**<sup>®</sup>  
Window Films



## INT 540



## INT 549



*Reflectiv*<sup>®</sup>  
Window Films





## INT 560



## INT 606



*Reflectiv*<sup>®</sup>  
Window Films







## GRAPHICS SOLUTIONS

Réfectiv vous propose sa collection de films d'impression, vinyles de marquage, supports adhésifs, papiers peints pour la sérigraphie et l'impression numérique grand format. Nos films et adhésifs sont compatibles avec l'ensemble de votre parc machines existant. Vérifiez la compatibilité des produits Réfectiv avec les types d'encre utilisés : solvant, UV, dye, latex.

*Réfectiv offers you a range of printable films, vinyls, adhesives and wallpapers for sign making and digital printing on wide format. Our adhesive films are compatible with all your existing machines. Please check the compatibility of our Réfectiv products with all the inks used: solvent, UV, dye, latex.*

**Reflectiv**<sup>®</sup>  
Window Films

SOLUTIONS  
GRAPHIQUES

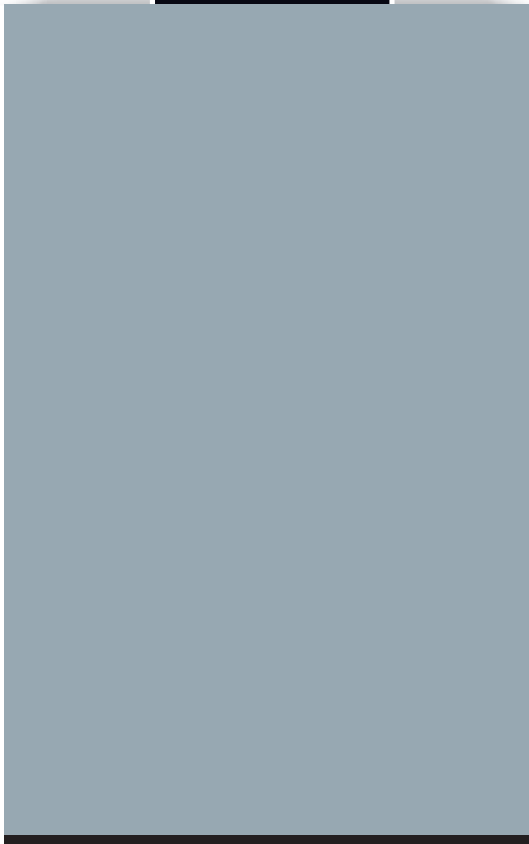


# INT 256





# INT 256



**SUPPORT :** PVC  
**ADH SIF :** polym re acrylique 20gr/m<sup>2</sup>  
**PROTECTEUR :** papier siliconÉ 100 microns  
**COULEUR :** dÈpoli incolore  
**PAISSEUR :** 80 microns  
**FACE D APPLICATION :**  
intÈrieure et extÈrieure  
**GARANTIE :** 10 ans  
**T D APPLICATION :** min. + 5 c  
**LARGEUR :** 1,52 m  
**LONGUEUR :** 2,5 m / 10 m / 30 m  
**CLASSEMENT AU FEU :** M1  
**NORMES :** EUROCLASSES  
**HABILLAGE SURFACES VITR ES**  
**HABILLAGE V HICULES**  
**PANNEAUX DE VERRE**  
**PORTES VITR ES**

**SUPPORT:** PVC  
**ADHESIVE:** acrylic polymer 20gr/m<sup>2</sup>  
**PROTECTOR:** siliconed paper 100 microns  
**COLOR:** colorless frosted  
**THICKNESS:** 80 microns  
**APPLICATION FACE:**  
Indoor and outdoor  
**WARRANTY:** 10 years  
**TEMPERATURE APPLICATION:** min. + 5 C  
**WIDTH:** 1.52 m  
**LENGTH:** 2.5 m / 10 m / 30 m  
**FIRE RATING:** M1  
**STANDARDS:** EUROCLASSES  
**WINDOW GRAPHICS**  
**VEHICLE GRAPHICS**  
**BUILDING GLASS PANELS**  
**GLASS DOORS**

*Reflexiv*<sup>®</sup>  
Window Films







# PRINT 2

## POLYESTER IMPRIMABLE *PRINTABLE POLYESTER*

**SUPPORT :** polyester  
**ADH SIF :** polym re acrylique 17 gr/m<sup>2</sup>  
**PROTECTEUR :** polyester silicônÉ 23 microns  
**COULEUR :** incolore  
**PAISSEUR :** 75 microns  
**FACE D APPLICATION :** intÈrieure  
**GARANTIE :** 10 ans  
**T D APPLICATION :** min. + 5 c  
**LARGEUR :** 1,52 m  
**LONGUEUR :** 10 m / 30 m  
**CLASSEMENT AU FEU :** M1  
**NORMES :** EUROCLASSES  
**HABILLAGE SURFACES VITR ES**  
**PANNEAUX DE VERRE**  
**PORTES VITR ES**

**SUPPORT:** polyester  
**ADHESIVE:** acrylic polymer 17 gr/m<sup>2</sup>  
**PROTECTOR:** silicone polyester 23 microns  
**COLOR:** colorless  
**THICKNESS:** 75 microns  
**APPLICATION FACE:** Internal  
**WARRANTY:** 10 years  
**TEMPERATURE OF APPLICATION:** min. + 5 c  
**WIDTH:** 1,52 m  
**LENGTH:** 10 m / 30 m  
**FIRE RATING:** M1  
**STANDARDS:** EUROCLASSES  
**WINDOW GRAPHICS**  
**BUILDING GLASS PANELS**  
**GLASS DOORS**

*Reflectiv*<sup>®</sup>  
Window Films







# PERF 40

SUPPORT : PVC polym re  
PROTECTEUR : papier siliconÉ 140 gr/m<sup>2</sup>  
COULEUR : blanc  
PAISSEUR : 140 microns  
TAILLE DE PERFORATION : 1,6 mm  
PERFORATION VISIBLE : 40 %  
IMPRIMABLE : toutes les machines  
FACE D APPLICATION : extÉrieure  
GARANTIE : 3 ans  
R SISTANCE THERMIQUE : de -20 C 80 C  
T D APPLICATION : 10 40 C  
DIMENSION : 1,52 X 30 m  
CLASSEMENT AU FEU : M1  
NORMES : EUROCLASSES  
HABILLAGE SURFACES VITR ES  
HABILLAGE V HICULES  
PANNEAUX DE VERRE  
PORTES VITR ES

SUPPORT: polymer PVC  
PROTECTOR: silicone paper 140 gr/m<sup>2</sup>  
COLOR: white  
THICKNESS: 140 microns  
PERFORATION SIZE: 1,6 mm  
VISIBLE PERFORATION: 40 %  
PRINTABLE: all machines  
APPLICATION FACE: External  
WARRANTY: 3 years  
HEAT RESISTANCE: of -20 C to 80 C  
TEMPERATURE OF APPLICATION: 10 40 C  
SIZE: 1,52 x 30 m  
FIRE RATING: M1  
STANDARDS: EUROCLASSES  
WINDOW GRAPHICS  
VEHICLE GRAPHICS  
BUILDING GLASS PANELS  
GLASS DOORS

*Reflectiv*<sup>®</sup>  
Window Films







**INT 401**



*Reflectiv*<sup>®</sup>  
Window Films





# INT 401

**SUPPORT:** PVC  
**ADH SIF:** polym re acrylique 20 gr/m<sup>2</sup>  
**PROTECTEUR:** papier siliconÉ 100 microns  
**COULEUR:** dÉpoli gris  
**PAISSEUR:** 80 microns  
**FACE D APPLICATION :** intÉrieure  
**GARANTIE:** 10 ans  
**R SISTANCE THERMIQUE:** de -20 C 80 C  
**T D APPLICATION :** min. + 5 c  
**LARGEUR:** 1,22 m  
**LONGUEUR:** 2,5 m / 10 m / 50 m  
**CLASSEMENT AU FEU :** M1  
**NORMES:** EUROCLASSES  
**HABILLAGE SURFACES VITR ES**  
**HABILLAGE V HICULES**  
**PANNEAUX DE VERRE**  
**PORTES VITR ES**

**SUPPORT:** PVC  
**ADHESIVE:** acrylic polymer 20 gr/m<sup>2</sup>  
**PROTECTOR:** silicone paper 100 microns  
**COLOR:** grey frosted  
**THICKNESS:** 80 microns  
**APPLICATION FACE:** Internal  
**WARRANTY:** 10 years  
**HEAT RESISTANCE:** of -20 C to 80 C  
**TEMPERATURE OF APPLICATION:** min. + 5 c  
**WIDTH:** 1,22 m  
**LENGTH:** 2,5 m / 10 m / 50 m  
**FIRE RATING:** M1  
**STANDARDS:** EUROCLASSES  
**WINDOW GRAPHICS**  
**VEHICLE GRAPHICS**  
**BUILDING GLASS PANELS**  
**GLASS DOORS**

*Reflectiv*<sup>®</sup>  
Window Films





**INT 402**



*Reflectiv*<sup>®</sup>  
Window Films





# INT 402

**SUPPORT:** PVC  
**ADH SIF:** polym re acrylique 20 gr/m<sup>2</sup>  
**PROTECTEUR:** papier silicôn 100 microns  
**COULEUR:** d'Époli pailletÉ  
**PAISSEUR:** 80 microns  
**FACE D APPLICATION:** intÈrieure  
**GARANTIE:** 10 ans  
**R SISTANCE THERMIQUE:** de -20 C 80 C  
**T D APPLICATION:** min. + 5 c  
**LARGEUR:** 1,22 m  
**LONGUEUR:** 2,5 m / 10 m / 50 m  
**CLASSEMENT AU FEU:** M1  
**NORMES:** EUROCLASSES  
**HABILLAGE SURFACES VITR ES**  
**HABILLAGE V HICULES**  
**PANNEAUX DE VERRE**  
**PORTES VITR ES**

**SUPPORT:** PVC  
**ADHESIVE:** acrylic polymer 20 gr/m<sup>2</sup>  
**PROTECTOR:** silicone paper 100 microns  
**COLOR:** sparkle frosted  
**THICKNESS:** 80 microns  
**APPLICATION FACE:** Internal  
**WARRANTY:** 10 years  
**HEAT RESISTANCE:** of -20 C to 80 C  
**TEMPERATURE OF APPLICATION:** min. + 5 c  
**WIDTH:** 1,22 m  
**LENGTH:** 2,5 m / 10 m / 50 m  
**FIRE RATING:** M1  
**STANDARDS:** EUROCLASSES  
**WINDOW GRAPHICS**  
**VEHICLE GRAPHICS**  
**BUILDING GLASS PANELS**  
**GLASS DOORS**

*Reflectiv*<sup>®</sup>  
Window Films





# INT 403



*Reflectiv*<sup>®</sup>  
Window Films





# INT 403

**SUPPORT:** PVC  
**ADH SIF:** polym re acrylique 20 gr/m<sup>2</sup>  
**PROTECTEUR:** papier siliconÉ 100 microns  
**COULEUR:** d'Époli pailletÉ rose  
**PAISSEUR:** 80 microns  
**FACE D APPLICATION:** intÉrieure  
**GARANTIE:** 10 ans  
**R SISTANCE THERMIQUE:** de -20 C 80 C  
**T D APPLICATION:** min. + 5 c  
**LARGEUR:** 1,22 m  
**LONGUEUR:** 2,5 m / 10 m / 50 m  
**CLASSEMENT AU FEU:** M1  
**NORMES:** EUROCLASSES  
**HABILLAGE SURFACES VITR ES**  
**HABILLAGE V HICULES**  
**PANNEAUX DE VERRE**  
**PORTES VITR ES**

**SUPPORT:** PVC  
**ADHESIVE:** acrylic polymer 20 gr/m<sup>2</sup>  
**PROTECTOR:** silicone paper 100 microns  
**COLOR:** pink sparkle frosted  
**THICKNESS:** 80 microns  
**APPLICATION FACE:** Internal  
**WARRANTY:** 10 years  
**HEAT RESISTANCE:** of -20 C to 80 C  
**TEMPERATURE OF APPLICATION:** min. + 5 c  
**WIDTH:** 1,22 m  
**LENGTH:** 2,5 m / 10 m / 50 m  
**FIRE RATING:** M1  
**STANDARDS:** EUROCLASSES  
**WINDOW GRAPHICS**  
**VEHICLE GRAPHICS**  
**BUILDING GLASS PANELS**  
**GLASS DOORS**

*Reflectiv*<sup>®</sup>  
Window Films





**INT 404**



*Reflectiv*<sup>®</sup>  
Window Films





# INT 404

**SUPPORT:** PVC  
**ADH SIF:** polym re acrylique 20 gr/m<sup>2</sup>  
**PROTECTEUR:** papier siliconÉ 100 microns  
**COULEUR:** d'Époli pailletÉ vert  
**PAISSEUR:** 80 microns  
**FACE D APPLICATION:** intÉrieure  
**GARANTIE:** 10 ans  
**R SISTANCE THERMIQUE:** de -20 C 80 C  
**T D APPLICATION:** min. + 5 c  
**LARGEUR:** 1,22 m  
**LONGUEUR:** 2,5 m / 10 m / 50 m  
**CLASSEMENT AU FEU:** M1  
**NORMES:** EUROCLASSES  
**HABILLAGE SURFACES VITR ES**  
**HABILLAGE V HICULES**  
**PANNEAUX DE VERRE**  
**PORTES VITR ES**

**SUPPORT:** PVC  
**ADHESIVE:** acrylic polymer 20 gr/m<sup>2</sup>  
**PROTECTOR:** silicone paper 100 microns  
**COLOR:** green sparkle frosted  
**THICKNESS:** 80 microns  
**APPLICATION FACE:** Internal  
**WARRANTY:** 10 years  
**HEAT RESISTANCE:** of -20 C to 80 C  
**TEMPERATURE OF APPLICATION:** min. + 5 c  
**WIDTH:** 1,22 m  
**LENGTH:** 2,5 m / 10 m / 50 m  
**FIRE RATING:** M1  
**STANDARDS:** EUROCLASSES  
**WINDOW GRAPHICS**  
**VEHICLE GRAPHICS**  
**BUILDING GLASS PANELS**  
**GLASS DOORS**

*Reflectiv*<sup>®</sup>  
Window Films







# INT 405



*Reflectiv*<sup>®</sup>  
Window Films





# INT 405

**SUPPORT:** PVC  
**ADH SIF:** polym re acrylique 20 gr/m<sup>2</sup>  
**PROTECTEUR:** papier siliconÉ 100 microns  
**COULEUR:** d'Époli pailletÉ bleu  
**PAISSEUR:** 80 microns  
**FACE D APPLICATION:** intÈrieure  
**GARANTIE:** 10 ans  
**R SISTANCE THERMIQUE:** de -20 C 80 C  
**T D APPLICATION:** min. + 5 c  
**LARGEUR:** 1,22 m  
**LONGUEUR:** 2,5 m / 10 m / 50 m  
**CLASSEMENT AU FEU:** M1  
**NORMES:** EUROCLASSES  
**HABILLAGE SURFACES VITR ES**  
**HABILLAGE V HICULES**  
**PANNEAUX DE VERRE**  
**PORTES VITR ES**

**SUPPORT:** PVC  
**ADHESIVE:** acrylic polymer 20 gr/m<sup>2</sup>  
**PROTECTOR:** silicone paper 100 microns  
**COLOR:** blue sparkle frosted  
**THICKNESS:** 80 microns  
**APPLICATION FACE:** Internal  
**WARRANTY:** 10 years  
**HEAT RESISTANCE:** of -20 C to 80 C  
**TEMPERATURE OF APPLICATION:** min. + 5 c  
**WIDTH:** 1,22 m  
**LENGTH:** 2,5 m / 10 m / 50 m  
**FIRE RATING:** M1  
**STANDARDS:** EUROCLASSES  
**WINDOW GRAPHICS**  
**VEHICLE GRAPHICS**  
**BUILDING GLASS PANELS**  
**GLASS DOORS**

*Reflectiv*<sup>®</sup>  
Window Films







# INT 253

SUPPORT : PVC  
ADHÉSIF : polymère acrylique 20 gr/m<sup>2</sup>  
PROTECTEUR : papier silicium 140 microns  
COULEUR : blanc  
ÉPAISSEUR : 100 microns  
FACE D'APPLICATION : intérieure  
GARANTIE : 7 ans  
TEMPÉRATURE D'APPLICATION : min. + 5 °C  
LARGEUR : 1,52 m  
LONGUEUR : 2,5 m / 10 m / 30 m  
CLASSEMENT AU FEU : M1  
NORMES : EUROCLASSES  
HABILLAGE SURFACES VITRÉES  
HABILLAGE VÉHICULES  
PANNÉAUX DE VERRE  
PORTES VITRÉES

SUPPORT: PVC  
ADHESIVE: acrylic polymer 20 gr/m<sup>2</sup>  
PROTECTOR: silicone paper 140 microns  
COLOR: white  
THICKNESS: 100 microns  
APPLICATION FACE: indoor  
WARRANTY: 7 years  
TEMPERATURE APPLICATION: min. + 5 °C  
WIDTH: 1.52 m  
LENGTH: 2.5 m / 10 m / 30 m  
FIRE RATING: M1  
STANDARDS: EUROCLASSES  
WINDOW GRAPHICS  
VEHICLE GRAPHICS  
BUILDING GLASS PANELS  
GLASS DOORS

*Reflectiv*<sup>®</sup>  
Window Films







# INT 255

**SUPPORT :** PVC  
**ADHÉSIF :** polymère acrylique 20 gr/m<sup>2</sup>  
**PROTECTEUR :** papier silicium 140 microns  
**COULEUR :** gris  
**PAISSEUR :** 100 microns  
**FACE D'APPLICATION :** intérieure  
**GARANTIE :** 7 ans  
**TEMPÉRATURE D'APPLICATION :** min. + 5 °C  
**LARGEUR :** 1,52 m  
**LONGUEUR :** 2,5 m / 10 m / 30 m  
**CLASSEMENT AU FEU :** M1  
**NORMES :** EUROCLASSES  
**HABILLAGE SURFACES VITRÉES**  
**HABILLAGE VÉHICULES**  
**PANNEAUX DE VERRE**  
**PORTES VITRÉES**

**SUPPORT :** PVC  
**ADHESIVE :** acrylic polymer 20 gr/m<sup>2</sup>  
**PROTECTOR :** silicone paper 140 microns  
**COLOR :** grey  
**THICKNESS :** 100 microns  
**APPLICATION FACE :** indoor  
**WARRANTY :** 7 years  
**TEMPERATURE APPLICATION :** min. + 5 °C  
**WIDTH :** 1.52 m  
**LENGTH :** 2.5 m / 10 m / 30 m  
**FIRE RATING :** M1  
**STANDARDS :** EUROCLASSES  
**WINDOW GRAPHICS**  
**VEHICLE GRAPHICS**  
**BUILDING GLASS PANELS**  
**GLASS DOORS**

*Reflectiv*<sup>®</sup>  
Window Films







# INT 257

SUPPORT : PVC  
ADHÉSIF : polymère acrylique 20 gr/m<sup>2</sup>  
PROTECTEUR : papier silicium 140 microns  
COULEUR : noir  
ÉPAISSEUR : 100 microns  
FACE D'APPLICATION : intérieure  
GARANTIE : 7 ans  
TEMPÉRATURE D'APPLICATION : min. + 5 °C  
LARGEUR : 1,52 m  
LONGUEUR : 2,5 m / 10 m / 30 m  
CLASSEMENT AU FEU : M1  
NORMES : EUROCLASSES  
HABILLAGE SURFACES VITRÉES  
HABILLAGE VÉHICULES  
PANNEAUX DE VERRE  
PORTES VITRÉES

SUPPORT: PVC  
ADHESIVE: acrylic polymer 20 gr/m<sup>2</sup>  
PROTECTOR: silicone paper 140 microns  
COLOR: black  
THICKNESS: 100 microns  
APPLICATION FACE: indoor  
WARRANTY: 7 years  
TEMPERATURE APPLICATION: min. + 5 °C  
WIDTH: 1.52 m  
LENGTH: 2.5 m / 10 m / 30 m  
FIRE RATING: M1  
STANDARDS: EUROCLASSES  
WINDOW GRAPHICS  
VEHICLE GRAPHICS  
BUILDING GLASS PANELS  
GLASS DOORS

*Reflectiv*<sup>®</sup>  
Window Films









# JM 260

JB 260 : jaune brillant

JM 260 : jaune mat

SUPPORT : PVC

ADHÉSIF : polymère acrylique 20 gr/m<sup>2</sup>

PROTECTEUR : papier silicone 100 microns

ÉPAISSEUR : 80 microns

FACE D'APPLICATION : intérieure

GARANTIE : 7 ans

TEMPÉRATURE D'APPLICATION : min. + 5 °C

LARGEUR : 1,22 m

LONGUEUR : 50 m

CLASSEMENT AU FEU : M1

NORMES : EUROCLASSES

HABILLAGE SURFACES VITRÉES

HABILLAGE VÉHICULES

PANNEAUX DE VERRE

PORTES VITRÉES

JB 260: bright yellow

JM 260: matt yellow

SUPPORT: PVC

ADHESIVE: acrylic polymer 20 gr/m<sup>2</sup>

PROTECTOR: silicone paper 100 microns

THICKNESS: 80 microns

APPLICATION FACE: indoor

WARRANTY: 7 years

TEMPERATURE APPLICATION: min. + 5 °C

WIDTH: 1.22 m

LENGTH: 50 m

FIRE RATING: M1

STANDARDS: EUROCLASSES

WINDOW GRAPHICS

VEHICLE GRAPHICS

BUILDING GLASS PANELS

GLASS DOORS

*Reflectiv*<sup>®</sup>  
Window Films







# VM 262

VB 262 : vert brillant  
VM 262 : vert mat

**SUPPORT :** PVC  
**ADHÉSIF :** polymère acrylique 20 gr/m<sup>2</sup>  
**PROTECTEUR :** papier silicone 100 microns  
**PAISSEUR :** 80 microns  
**FACE D'APPLICATION :** intérieure  
**GARANTIE :** 7 ans  
**TEMPÉRATURE D'APPLICATION :** min. + 5 °C  
**LARGEUR :** 1,22 m  
**LONGUEUR :** 50 m  
**CLASSEMENT AU FEU :** M1  
**NORMES :** EUROCLASSES  
**HABILLAGE SURFACES VITRÉES**  
**HABILLAGE VÉHICULES**  
**PANNEAUX DE VERRE**  
**PORTES VITRÉES**

VB 262: bright green  
VM 262: matt green

**SUPPORT:** PVC  
**ADHESIVE:** acrylic polymer 20 gr/m<sup>2</sup>  
**PROTECTOR:** silicone paper 100 microns  
**THICKNESS:** 80 microns  
**APPLICATION FACE:** indoor  
**WARRANTY:** 7 years  
**TEMPERATURE APPLICATION:** min. + 5 °C  
**WIDTH:** 1.22 m  
**LENGTH:** 50 m  
**FIRE RATING:** M1  
**STANDARDS:** EUROCLASSES  
**WINDOW GRAPHICS**  
**VEHICLE GRAPHICS**  
**BUILDING GLASS PANELS**  
**GLASS DOORS**

*Reflectiv*<sup>®</sup>  
Window Films







# RM 264

RB 264 : rouge brillant  
RM 264 : rouge mat

SUPPORT : PVC  
ADHÉSIF : polymère acrylique 20 gr/m<sup>2</sup>  
PROTECTEUR : papier silicone 100 microns  
PAISSEUR : 80 microns  
FACE D'APPLICATION : intérieure  
GARANTIE : 7 ans  
TEMPÉRATURE D'APPLICATION : min. + 5 °C  
LARGEUR : 1,22 m  
LONGUEUR : 50 m  
CLASSEMENT AU FEU : M1  
NORMES : EUROCLASSES  
HABILLAGE SURFACES VITRÉES  
HABILLAGE VÉHICULES  
Panneaux de verre  
Portes vitrées

RB 264: bright red  
RM 264: matt red

SUPPORT: PVC  
ADHESIVE: acrylic polymer 20 gr/m<sup>2</sup>  
PROTECTOR: silicone paper 100 microns  
THICKNESS: 80 microns  
APPLICATION FACE: indoor  
WARRANTY: 7 years  
TEMPERATURE APPLICATION: min. + 5 °C  
WIDTH: 1.22 m  
LENGTH: 50 m  
FIRE RATING: M1  
STANDARDS: EUROCLASSES  
WINDOW GRAPHICS  
VEHICLE GRAPHICS  
BUILDING GLASS PANELS  
GLASS DOORS

*Reflectiv*<sup>®</sup>  
Window Films







# BM 266

BB 266 : bleu brillant  
BM 266 : bleu mat

SUPPORT : PVC  
ADHÉSIF : polymère acrylique 20 gr/m<sup>2</sup>  
PROTECTEUR : papier silicone 100 microns  
PAISSEUR : 80 microns  
FACE D'APPLICATION : intérieure  
GARANTIE : 7 ans  
TEMPÉRATURE D'APPLICATION : min. + 5 °C  
LARGEUR : 1,22 m  
LONGUEUR : 50 m  
CLASSEMENT AU FEU : M1  
NORMES : EUROCLASSES  
HABILLAGE SURFACES VITRÉES  
HABILLAGE VÉHICULES  
Panneaux de verre  
Portes vitrées

BB 266: bright blue  
BM 266 matt blue

SUPPORT: PVC  
ADHESIVE: acrylic polymer 20 gr/m<sup>2</sup>  
PROTECTOR: silicone paper 100 microns  
THICKNESS: 80 microns  
APPLICATION FACE: indoor  
WARRANTY: 7 years  
TEMPERATURE APPLICATION: min. + 5 °C  
WIDTH: 1.22 m  
LENGTH: 50 m  
FIRE RATING: M1  
STANDARDS: EUROCLASSES  
WINDOW GRAPHICS  
VEHICLE GRAPHICS  
BUILDING GLASS PANELS  
GLASS DOORS

*Reflectiv*<sup>®</sup>  
Window Films









## SAFETY

Extrêmement résistants, ces films assurent à la fois la sécurité des biens et des personnes. Un verre équipé de ces films peut se briser mais restera en place. Cela évite d'une part les accidents liés aux bouts de verre éparpillés, et d'autre part retarde l'effraction en empêchant les éventuels cambrioleurs de pénétrer facilement.

*Extremely resistant, these films provide security of both: goods and people. A window equipped with these films may crack but will remain in place and secured. It can help to avoid accidents involving scattered broken glass.*

**Reflectiv<sup>®</sup>**  
Window Films

SÉCURITÉ



# SEC 054



**RETARDENT L'EFFRACTION, INVISIBLE**  
*ANTI BREAKING IN, TOTALLY TRANSPARENT*

**POUR LES VITRAGES INFÉRIEUR À 3 m<sup>2</sup>**  
*FOR GLASS PANE UNDER 3 SQM*





# SEC 054

## RENFORCE LES VITRAGES *STRENGTHENS THE GLASS*

**SUPPORT :** polyester  
**ADHÉSIF :** polymère acrylique 25 gr/m<sup>2</sup>  
**PROTECTEUR :** polyester siliconé 23 microns  
**COULEUR :** incolore  
**ÉPAISSEUR :** 100 microns  
**FACE D'APPLICATION :** intérieure  
**CHARGE DE RUPTURE :** 17,5 da N/cm  
**ALLONGEMENT À LA RUPTURE :** 100%  
**TRANSMISSION UV :** 5%  
**CEBTP :** classement norme NFP 78-406  
**GARANTIE :** 10 ans  
**TEMPÉRATURE D'APPLICATION :** min. + 5 °C  
**LARGEUR :** 1,52 m  
**LONGUEUR :** 2,5 m / 10 m / 30 m  
**CLASSEMENT AU FEU :** M1  
**NORMES :** EUROCLASSES

**SUPPORT:** polyester  
**ADHESIVE:** acrylic polymer 25 gr/m<sup>2</sup>  
**PROTECTOR:** siliconed polyester 23 microns  
**COLOUR:** colorless  
**THICKNESS:** 100 microns  
**APPLICATION FACE:** internal  
**TENSILE STRENGTH:** 17,5 da N/cm  
**ELONGATION AT BREAK:** 100%  
**UVA TRANSMISSION:** 5%  
**CEBTP:** classification standard NFP 78-406  
**WARRANTY:** 10 years  
**TEMPERATURE APPLICATION:** min. + 5 °C  
**WIDTH:** 1.52 m  
**LENGTH:** 2.5 m / 10 m / 30 m  
**FIRE RATING:** M1  
**STANDARDS:** EUROCLASSES

*Reflectiv*<sup>®</sup>  
Window Films





**SEC 058**



**POUR LES VITRAGES SUPÉRIEUR 3 m<sup>2</sup>**  
*FOR GLASS PANE OVER 3 SQM*

*Reflectiv*<sup>®</sup>  
Window Films



# SEC 058



**RENFORCE LES VITRAGES, INVISIBLE**  
*STRENGTHENS THE GLASS, KEEP THE TRANSPARENCY*

**SUPPORT:** polyester  
**ADH SIF:** polym re acrylique 25 gr/m<sup>2</sup>  
**PROTECTEUR:** polyester siliconÉ 23 microns  
**COULEUR:** incolore  
**PAISSEUR:** 200 microns  
**FACE D APPLICATION:** intÉriEure  
**CHARGE DE RUPTURE:** 17,5 da N/cm  
**ALLONGEMENT LA RUPTURE:** 100%  
**TRANSMISSION UV:** 5%  
**CEBTP:** classement norme EN 12600  
**GARANTIE:** 10 ans  
**T D APPLICATION:** min. + 5 c  
**LARGEUR:** 1,52 m  
**LONGUEUR:** 2,5 m / 10 m / 30 m  
**CLASSEMENT AU FEU:** M1  
**NORMES:** EUROCLASSES

**SUPPORT:** polyester  
**ADHESIVE:** acrylic polymer 25 gr/m<sup>2</sup>  
**PROTECTOR:** siliconed polyester 23 microns  
**COLOUR:** colorless  
**THICKNESS:** 200 microns  
**APPLICATION FACE:** internal  
**TENSILE STRENGHT:** 17,5 da N/cm  
**ELONGATION AT BREAK:** 100%  
**UVA TRANSMISSION:** 5%  
**CEBTP:** classification standard EN 12600  
**WARRANTY:** 10 years  
**TEMPERATURE APPLICATION:** min. + 5 C  
**WIDTH:** 1.52 m  
**LENGTH:** 2.5 m / 10 m / 30 m  
**FIRE RATING:** M1  
**STANDARDS:** EUROCLASSES

*Reflexiv*<sup>®</sup>  
Window Films



# TOP 300



## FILM DE HAUTE SÉCURITÉ HIGH PERFORMANCE SECURITY FILM

SUPPORT: polyester multicouches  
ADHÉSIF: polymère acrylique 28 gr/m<sup>2</sup>  
PROTECTEUR: polyester silicone 23 microns  
COULEUR: incolore  
ÉPAISSEUR: 330 microns  
FACE D'APPLICATION: intérieure  
GARANTIE: 10 ans  
RÉSISTANCE THERMIQUE: de -20 C à 80 C  
TEMPÉRATURE D'APPLICATION: min. + 5 C  
DIMENSION: 1,52 x 30 m  
CLASSEMENT AU FEU: M1  
NORMES: EUROCLASSES  
NORMES EUROPÉENNES EN 356: P5 A

SUPPORT: polyester multilayer  
ADHESIVE: acrylic polymer 28 gr/m<sup>2</sup>  
PROTECTOR: polyester silicone 23 microns  
COLOUR: colorless  
THICKNESS: 330 microns  
APPLICATION FACE: internal  
WARRANTY: 10 years  
TEMPERATURE OF APPLICATION: min. + 5 C  
THERMAL RESISTANCE: -20 C to 80 C  
SIZE: 1,52 x 30 m  
FIRE RATING: M1  
STANDARDS: EUROCLASSES  
EUROPEAN STANDARD EN 356: P5 A

*Reflectiv*  
Window Films





# TOP 300



## NORME EUROPÉENNE EN 356 EUROPEAN STANDARD EN 356

	P1 A	P2 A	P3 A	P4 A	P5 A
44/2 avec 2 TOP 30					✓
44/2 avec TOP 300				✓	
4 mm avec TOP 300			✓		
44/2 feuillet s / laminated		✓			
33/2 feuillet s / laminated	✓				

### TEST DE RÉSISTANCE

CLASS.	HAUTEUR	POID DE LA BOULE	IMPACTS	JOULES
<b>P 1</b>	1,50 m	4,100 kg	3	60
<b>P 2</b>	3,00 m	4,100 kg	3	120
<b>P 3</b>	6,00 m	4,100 kg	3	240
<b>P 4</b>	9,00 m	4,100 kg	3	360
<b>P 5</b>	9,00 m	4,100 kg	9	360

*Reflectiv*<sup>®</sup>  
Window Films







# AGI 100



*Reflectiv*<sup>®</sup>  
Window Films





# AGI 100

## ANTI-GRAFFITI ET ANTI-RAYURES ANTI-GRAFFITI AND ANTI-SCRATCH

**SUPPORT :** polyester  
**ADHÉSIF :** polymère acrylique 17 gr/m<sup>2</sup>  
**PROTECTEUR :** polyester silicone 23 microns  
**COULEUR :** incolore  
**PAISSEUR :** 100 microns  
**FACE D'APPLICATION :** intérieure  
et extérieure  
**CHARGE DE RUPTURE :** 17,5 da N/cm  
**ALLONGEMENT À LA RUPTURE :** 100%  
**TRANSMISSION UV :** 5%  
**GARANTIE :** 10 ans pose int. / 5 ans pose ext.  
**TEMPÉRATURE D'APPLICATION :** min. + 5 °C  
**LARGEUR :** 1,52 m  
**LONGUEUR :** 2,5 m / 10 m / 30 m  
**CLASSEMENT AU FEU :** M1  
**NORMES :** EUROCLASSES

**SUPPORT:** polyester  
**ADHESIVE:** acrylic polymer 17 gr/m<sup>2</sup>  
**PROTECTOR:** silicone polyester 23 microns  
**COLOUR:** colorless  
**THICKNESS:** 100 microns  
**APPLICATION FACE:** internal  
and external  
**TENSILE STRENGTH:** 17,5 N da / cm  
**ELONGATION AT BREAK:** 100%  
**UV TRANSMISSION:** 5%  
**WARRANTY:** 10 years inside / 5 years outside  
**TEMPERATURE APPLICATION:** min. + 5 °C  
**WIDTH:** 1.52 m  
**LENGTH:** 2.5 m / 10 m / 30 m  
**FIRE RATING:** M1  
**STANDARDS:** EUROCLASSES

*Reflectiv*  
Window Films





# VISUAL



## VISUAL 05

**VISUAL 05**

Ronds rouges de 5 cm / par 60

**VISUAL 05**

Red Round 5 cm / by 60

## VISUAL 06

**VISUAL 06**

Ronds d'Épolis de 5 cm / par 60

**VISUAL 06**

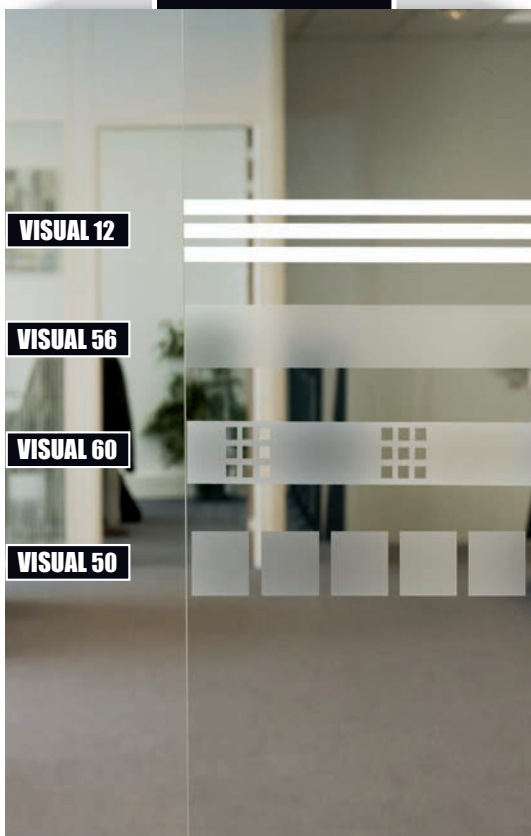
Round frosted 5 cm / by 60

*Reflectiv*<sup>®</sup>  
Window Films





# VISUAL



## VISUAL 12

VISUAL 12  
Bandes blanches de 5 cm x par 10 m

VISUAL 12  
White strips 5 cm x 10 m

## VISUAL 56

VISUAL 56  
Bande d'Épolie de 5 cm x 10 m

VISUAL 56  
Frosted band 5 cm x 10 m

## VISUAL 60

VISUAL 60  
Carrés d'Épolis de 5 cm x 10 m

VISUAL 60  
Frosted squares 5 cm x 10 m

## VISUAL 50

VISUAL 50  
Carrés d'Épolis de 5cm x 10 m

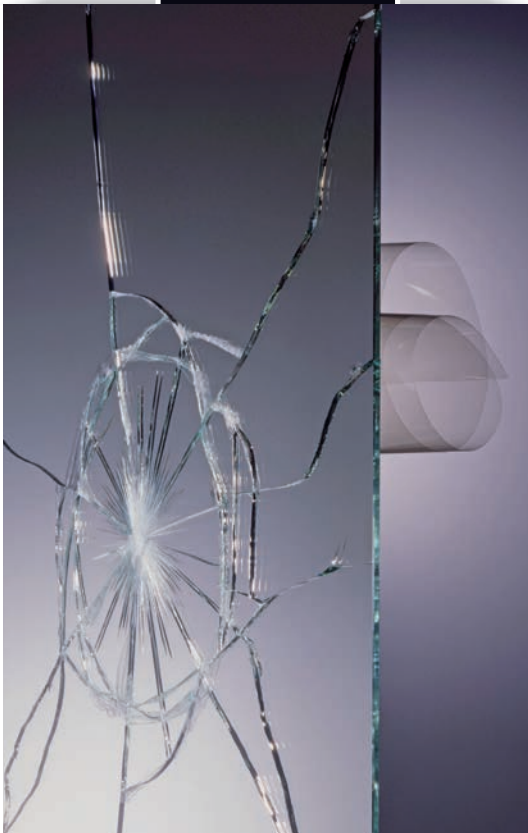
VISUAL 50  
Frosted squares 5cm x 10m

*Reflectiv*<sup>®</sup>  
Window Films





# DOS 060



**PROTÈGE LES MIROIRS DE LA CASSE**  
*PROTECTS MIRRORS AT BREAKAGE*












**SUPPORT:** polyester  
**ADH SIF:** polym re acrylique 25 gr/m<sup>2</sup>  
**PROTECTEUR:** polyester siliconé 23 microns  
**COULEUR:** incolore  
**PAISSEUR:** 75 microns  
**FACE D APPLICATION :** au tain de la glace  
**CHARGE LA RUPTURE:** 17.5 daN/cm  
**GARANTIE:** 30 ans  
**R SISTANCE THERMIQUE:** de -20 80 C  
**T D APPLICATION :** min. + 5 c  
**DIMENSION :** 1,52 x 30 m  
**CLASSEMENT AU FEU:** M1  
**NORMES:** EUROCLASSES

**SUPPORT:** polyester  
**ADHESIVE:** acrylic polymer 25 gr/m<sup>2</sup>  
**PROTECTOR:** silicone polyester 23 microns  
**COLOUR:** colorless  
**THICKNESS:** 75 microns  
**APPLICATION FACE:** backing mirrors  
**TENSILE STRENGTH:** 17.5 daN/cm  
**WARRANTY:** 30 years  
**THERMAL RESISTANCE:** de -20 80 C  
**TEMPERATURE OF APPLICATION:** min. + 5 c  
**SIZE:** 1,52 x 30 m  
**FIRE RATING:** M1  
**STANDARDS:** EUROCLASSES

*Reflectiv*<sup>®</sup>  
Window Films



# APPLICATION TABLE

		VITRAGES CLAIRS / CLEAR GLAZING				AUTRES VITRAGES / OTHER GLAZING				DOUBLE VITRAGES / DOUBLE GLAZING		
GLASS	FILMS											
		4 mm	6 mm	8 mm	10 mm	Tremp Tempered	Teint Tinted	Feuillet Laminated	Arm Arméd	Clair inf rieur 1,20 m <sup>2</sup> Clear less than 1.20 m <sup>2</sup>	Clair sup rieur 1,20 m <sup>2</sup> Clear more than 1.20 m <sup>2</sup>	Feuillet ou teint Laminated or tinted
SOL 101		INT	INT	INT	INT	INT				INT		
SOL 102		EXT	EXT	EXT	EXT	EXT	EXT	EXT	EXT	EXT	EXT	EXT
SOL 150		INT	INT	INT	INT	INT				INT		
SOL 152		EXT	EXT	EXT	EXT	EXT	EXT	EXT	EXT	EXT	EXT	EXT
SOL 148		INT	INT	INT	INT	INT	INT	INT	INT	INT	INT	INT
SOL 251		INT	INT	INT	INT	INT						
SOL 332		EXT	EXT	EXT	EXT	EXT	EXT	EXT	EXT	EXT	EXT	EXT
IR 50		INT	INT	INT	INT	INT	INT	INT	INT	INT	INT	INT
UVA 151		INT	INT	INT	INT	INT	INT	INT	INT	INT	INT	INT
SEC 054		INT	INT	INT	INT	INT	INT	INT	INT	INT	INT	INT
SEC 054X		EXT	EXT	EXT	EXT	EXT	EXT	EXT	EXT	EXT	EXT	EXT
SEC 058		INT	INT	INT	INT	INT	INT	INT	INT	INT	INT	INT
TOP 300		INT	INT	INT	INT	INT	INT	INT	INT	INT	INT	INT
MIX 551		INT	INT	INT	INT	INT				INT		
AGI 100		INT / EXT	INT / EXT	INT / EXT	INT / EXT	INT / EXT	INT / EXT	INT / EXT	INT / EXT	INT / EXT	INT / EXT	INT / EXT
INT 256		INT / EXT	INT / EXT	INT / EXT	INT / EXT	INT / EXT	INT / EXT	INT / EXT	INT / EXT	INT / EXT	INT / EXT	INT / EXT
INT 401		INT / EXT	INT / EXT	INT / EXT	INT / EXT	INT / EXT	INT / EXT	INT / EXT	INT / EXT	INT / EXT	INT / EXT	INT / EXT
MIR 500		INT	INT	INT	INT	INT				INT		
MIR 500X		EXT	EXT	EXT	EXT	EXT	EXT	EXT	EXT	EXT	EXT	EXT
INT 200		INT	INT	INT	INT	INT	INT	INT	INT	INT	INT	INT
INT 253		INT / EXT	INT / EXT	INT / EXT	INT / EXT	INT / EXT	EXT	EXT	EXT	EXT	EXT	EXT
INT 255		INT / EXT	INT / EXT	INT / EXT	INT / EXT	INT / EXT						
INT 257		INT / EXT	INT / EXT	INT / EXT	INT / EXT	INT / EXT						
PVC		INT / EXT	INT / EXT	INT / EXT	INT / EXT	INT / EXT						

## Légende

INT = usage INTERNE  
EXT = usage EXTERNE  
= non utilisable

## Legend

INT = INTERNAL use  
EXT = EXTERNAL use  
= not applicable

Dans le but d'améliorer sans cesse nos productions, nous pourrions être amenés, sans préavis, à modifier nos spécifications ou supprimer des produits. Ce tableau tient compte d'un vitrage de bonne qualité installé en conformité avec le DTU de la Miroiterie. Tenir compte de ce tableau seulement pour les vitrages exposés au soleil.

In order to continuously improve our product range, we might change specifications or delete products without prior notice. This table takes into consideration a good quality glazing installed in accordance with the DTU glazing standards. Consider this table only for windows exposed to the sun.



## Leader européen du film adhésif pour vitrage

Vendus dans près de 100 pays, ce sont chaque mois plus de 200 000 m<sup>2</sup> de film qui vous sont adressés, soit l'équivalent de deux fois la superficie de la ville de Paris.

Notre capacité de stockage est la plus vaste d'Europe et nous permet de répondre immédiatement toutes les commandes : nous livrons en 24h en France métropolitaine et en moins de 72h à l'étranger.

Nos spécialistes vous conseillent et vous accompagnent dans vos projets, du choix du film à la finalisation du chantier. Plus de 10 langues sont parlées par nos équipes, ce qui leur permet de gérer un réseau de distribution unique au monde.

## European leader in adhesive films for windows

Sold in nearly 100 countries, every month more than 200,000 m<sup>2</sup> of film are sent. That is the equivalent of twice the size of the city of Paris.

Our storage capacity is the largest in Europe and allows us to respond immediately to all orders : we deliver within 24h in France (mainland) and in less than 72h abroad.

Our specialists will advise and support you in your projects from the choice of the film to the end of the project. Our staff speaks more than 10 languages and manages a unique distribution network in the world.



Dans le but d'améliorer sans cesse nos productions, nous pourrions être amenés, sans préavis, modifier les teintes et procédés de fabrication de nos produits.

Nous recommandons nos utilisateurs, avant de mettre nos produits en oeuvre, de s'assurer qu'ils conviennent exactement à l'emploi envisagé et de être en conformité avec les normes en vigueur.

Please make sure to match the correct specifications when applying your film. You may follow the glass compatibility guideline, especially concerning thermal stress.

Please note that Reflectiv does not guaranty the glass quality or the incorrect use of its films and claims the possibility of changing the production process or tints without previous notification.

## APPLICATION



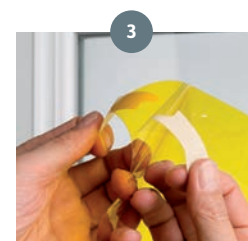
Vidéo de pose



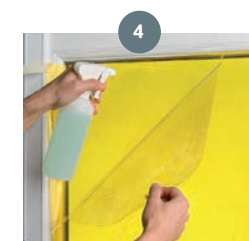
Nettoyez parfaitement le vitrage avec le grattoir, la raclette et le pulvérisateur. Puis essuyez l'encadrement avec le papier essuie-tout.  
*Using the window scraper, the spray bottle of soapy water and the squeegee, clean the window pane thoroughly. Wipe the window frame with a paper towel.*



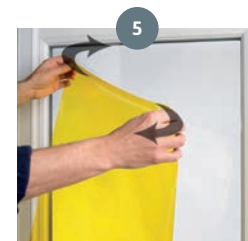
Précoupez le film avec le cutter un format supérieur de 2 à 3 cm celui du vitrage.  
*Using the cutter, cut a piece of film to a size 2 or 3 cm larger than the window pane.*



Pour séparer la pellicule de protection, aidez-vous de 2 morceaux de ruban adhésif.  
*With the help of 2 pieces of adhesive tape separate the film from its protective liner.*



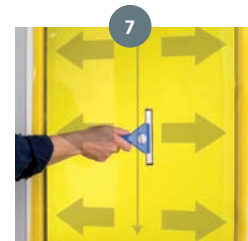
Évitez de tacher la pellicule de protection en mouillant abondamment l'adhésif du film. Eau savonneuse.  
*While pulling the film apart from its protective liner, spray the film's adhesive side generously with the soapy water mix.*



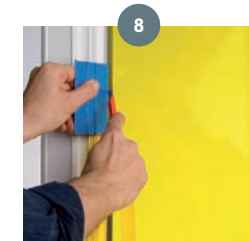
Retournez et appliquez le film côté adhésif sur le vitrage.  
*Turn the film around and apply its adhesive side to the window pane.*



Vaporisez le film pour permettre à la raclette de bien glisser.  
*Spray the film to allow the squeegee to slide easily over it.*



Marouffez avec la raclette, du centre vers l'extérieur, en commençant par le haut.  
*To attain a good adherence, working from top to bottom of the film, scrape with the squeegee from the center towards the right and left edges.*



Recoupez le film à un format inférieur de 2 mm celui du vitrage afin qu'il ne touche pas l'encadrement, puis remarouffez.  
*Trim the film to within 2 mm of the edge of the window pane. The film should not touch the window frame. Then squeegee again to smooth out any remaining air bubbles.*

TABLE DE PRESCRIPTION / APPLICATION TABLE