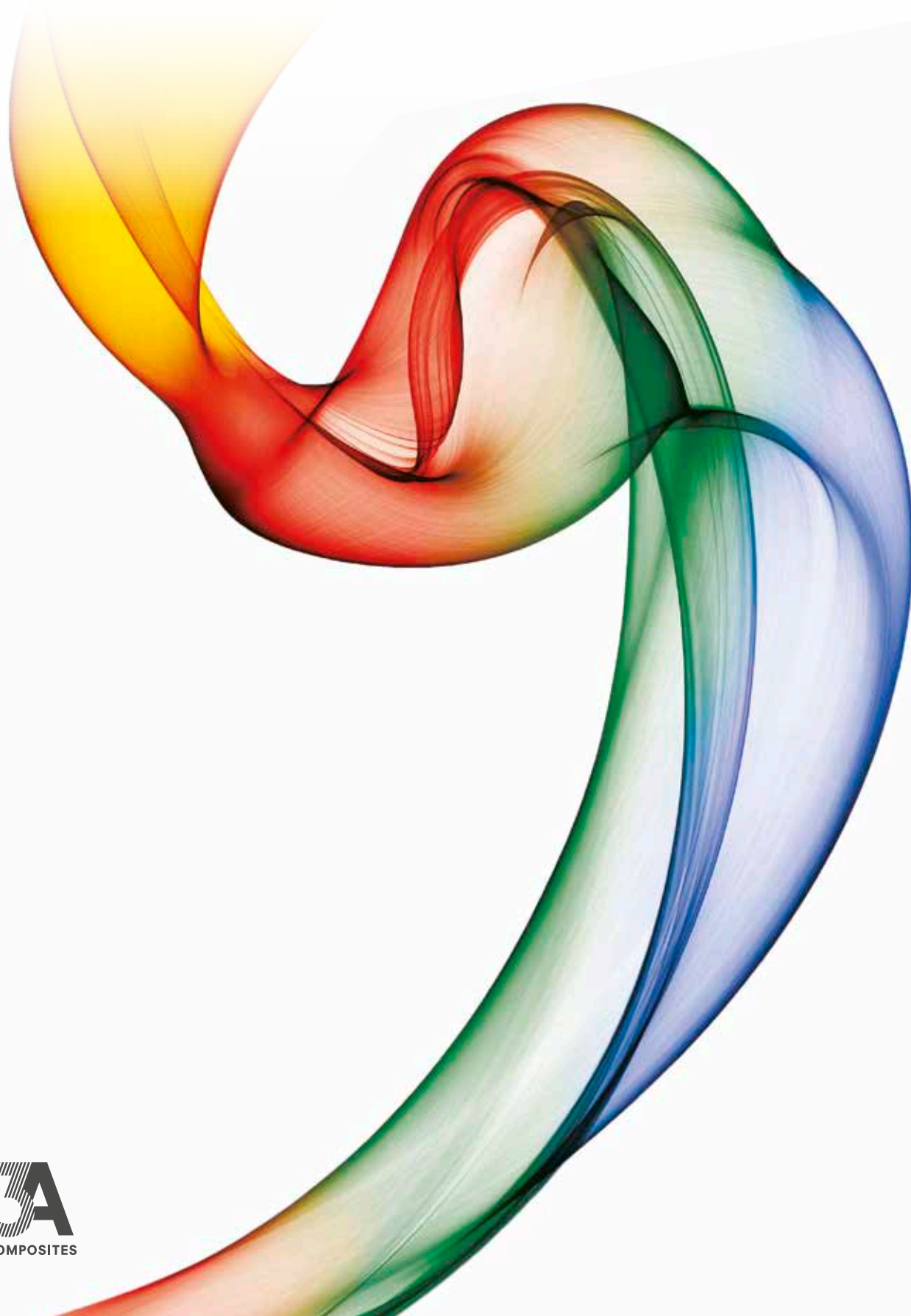


DIBOND®

DIE FARBEN | THE COLOURS | LES COULEURS | I COLORI | LOS COLORES | ЦБЕТА



DEUTSCH

Gleichbleibend hochwertige Farbqualität und Farbkonstanz, ISO-zertifiziert. | Optimale Planheit. | Schwarzer PE-Kern mit UV-Blocker. | Bestes Lacksystem, nach ECCA Standards einbrennlackiert. | Sehr gute Aussenbeständigkeit. | Ideale Verarbeitungsparameter durch einzigartige AlMg1 Legierung. | Weitere Farbtöne finden Sie in unserer Ergänzungsfarbkarte. Individuelle Sonderfarben auf Anfrage. | Die Wiedergabe der Farben entspricht den drucktechnischen Möglichkeiten. Um eine exakte Farbabstimmung sicherzustellen, fordern Sie bitte Original-Farbmuster an. Technische Änderungen vorbehalten. | Zur Sicherstellung eines einheitlichen Farbtons, muss bei Projekten auf Chargengleichheit geachtet werden. | Wir garantieren, dass unsere Lacke frei von Schwermetallen sind, was eine wesentliche Voraussetzung für eine vollständige Rezyklierbarkeit unserer Produkte darstellt. | DIBOND® ist konform zu REACH und RoHS.

ENGLISH

Constantly high quality of colour, fulfilling ISO-standards. | Excellent flatness. | Black PE-core with UV-blocker. | Best lacquer system, fabrication according to ECCA standards. | High weather resistance. | Ideal processing parameters due to unique AlMg1 alloy. | Further shades can be found in our complementary colour chart. Special colours are available on request. | The colours printed may vary from the original. To ensure exact colour matching please ask for a colour sample. Subject to technical changes. | To secure colour consistency, the material for each project should be placed on one order. | We warrant our paints to be free from heavy metals which represents a fundamental requirement for the complete recyclability of our products. | DIBOND® is compliant to REACH and RoHS.

FRANÇAIS

Laque de qualité supérieure et régulière, couleurs constantes, certificat ISO. | Planéité optimale. | Noyau polyéthylène noir résistant aux UV. | Système de laque thermolaqué selon les normes ECCA. | Très bonne résistance aux intempéries. | Conditions idéales d'usinage grâce à l'alliage unique AlMg1. | Autres couleurs sont disponibles dans la gamme couleurs complémentaires. Couleurs spéciales sur demande. | La reproduction des couleurs correspond aux possibilités techniques d'impression. Il est donc recommandé de demander des échantillons originaux pour le choix de la couleur. Nous nous réservons le droit de procéder à des changements techniques. | Pour s'assurer lors des projets de l'uniformité de la couleur, il faut veiller à ce que les lots de production proviennent de la même charge. | Nous garantissons, que nos laques ne contiennent pas de métaux lourds, ce qui constitue une condition importante pour le recyclage complet de nos produits. | DIBOND® est conforme aux normes REACH et RoHS.

ITALIANO

Costanza di elevata qualità del colore, in conformità agli Standard ISO. | Eccellente planarità. | Nucleo in PE nero con additivi anti-UV. | Avanzato sistema di preverniciatura in conformità agli Standard ECCA. | Resistenza agli agenti atmosferici. | Eccellenti caratteristiche di sagomabilità grazie alla esclusiva lega AlMg1. | Ulteriori possibilità di scelta nella cartella colori complementari. Colori a campione su richiesta. | La riproduzione dei colori è limitata dalle possibilità di stampa. Per una esatta definizione dei colori si prega di richiedere i campioni originali. Ci riserviamo di apportare variazioni tecniche. | Per assicurare uniformità di colore a fronte di un progetto, è necessario ordinare la fornitura in unico lotto di produzione. | La totale assenza di metalli pesanti nei componenti delle vernici DIBOND® rappresenta il raggiungimento di un requisito essenziale per garantire la totale riciclabilità dei nostri prodotti. | DIBOND® è conforme secondo le normative REACH e RoHS.

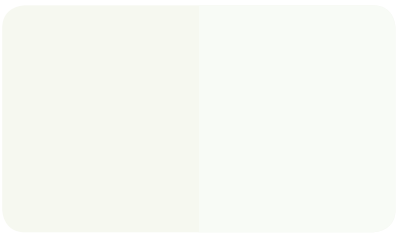
ESPAÑOL

Lacas de alta calidad y colores constantes cumpliendo con las normas ISO. | Excelente planitud. | Núcleo de PE negro, resistente a los rayos UV. | El mejor sistema de lacado de acuerdo con las normas de la ECCA. | Alta resistencia a las influencias atmosféricas. | Excelentes técnicas de manipulación debido a la aleación única AlMg1. | Otros colores en nuestra carta de colores complementarios. Colores especiales sobre demanda. | La reproducción de los colores corresponde a las posibilidades técnicas de la impresión. En caso de reproducción de un color determinado, se recomienda utilizar muestras de colores originales como referencia. Se reserva el derecho de cambios técnicos. | Para asegurar la uniformidad del color la cantidad total requerida para un proyecto debe ser pedida en una sola vez. | Garantizamos que nuestras lacas no contienen metales pesados. Esta es una premisa esencial para el completo reciclaje de nuestros productos. | DIBOND® es conforme a las normas REACH y RoHS.

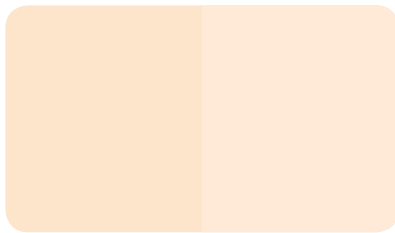
ПО-РУССКИ

Отличное качество и стабильность цвета. Цвет не изменяется с течением времени. ISO-сертификат. | Абсолютно ровная поверхность. | Черная сердцевина из полиэтилена (polyethylene) с UV-защитой. | Оптимальный лак, нанесённый методом горячей сушки по ECCA-стандартам. | Не поддается воздействию окружающей среды. | Идеальные параметры для дальнейшей обработки благодаря уникальному сплаву AlMg1. | Расширенный выбор расцветок. Вы найдёте в нашей дополнительной карте цветов. Возможен заказ индивидуальных расцветок. Спрашивайте нас! | Оттенок цвета в проспекте может слегка отличаться от оригинального цвета DIBOND®, что объясняется ограниченными техническими возможностями печати. Поэтому, чтобы не сомневаться в точном соответствии выбранного Вами цвета, запросите у нас образец – оригинал. Технические изменения возможны. | Для обеспечения единого тона цвета, просим Вас разместить единый заказ на материалы. | Мы гарантируем, что наши лаки не содержат тяжёлых металлов. Это является существенной предпосылкой для вторичной переработки наших продуктов. | DIBOND® согласен и соответствует Регламентам REACH и ROHS.

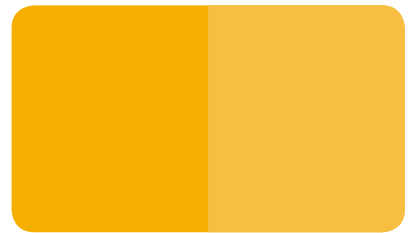
MATT HOCHGLANZ
MATT HIGH-GLOSS
MAT BRILLANT



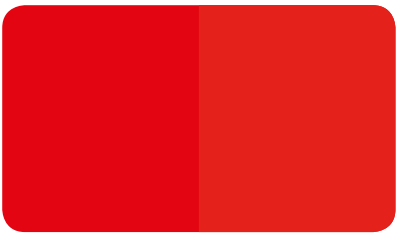
PLATINWEISS
PLATINUM WHITE
BLANC PLATINE | RAL 9003



HELLEFENBEIN
LIGHT IVORY
IVOIRE CLAIR | RAL 1015



VERKEHRSGELB
TRAFFIC YELLOW
JAUNE SIGNALISATION | RAL 1023



VERKEHRSROT
TRAFFIC RED
ROUGE SIGNALISATION | RAL 3020



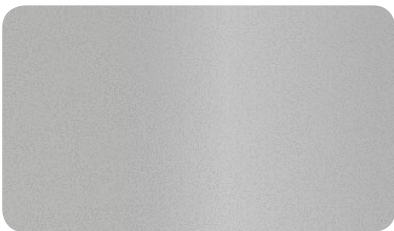
BRITISCHGRÜN
BRITISH GREEN
VERT ANGLAIS | RAL 6005



ULTRAMARINBLAU
ULTRAMARINE BLUE
BLEU OUTREMER | RAL 5002



TIEFSCHWARZ
JET BLACK
NOIR FONCÉ | RAL 9005



ALUMINIUMMETALLIC | RAL 9006
METALLIC-ALUMINIUM
ALUMINIUM MÉTALLISÉ



BUTLERFINISH



BUTLERFINISH EDELSTAHL
BUTLERFINISH STEEL
BUTLERFINISH ACIER



MAYAGOLDMETALLIC
MAYAN-GOLD-METALLIC
MAYAGOLD MÉTALLIQUE



BUTLERFINISH GOLD
BUTLERFINISH GOLD
BUTLERFINISH OR



BUTLERFINISH KUPFER
BUTLERFINISH COPPER
BUTLERFINISH CUIVRE

DIBOND®

FORMATS & MORE

	Platinweiss Platinum white Blanc platine Bianco Blanco Белый	Aluminiummetallic Metallic-aluminium Aluminium métallisé Argento Aluminio metálico Алюминий-металлик	Platinweiss und Aluminiummetallic Platinum white and metallic-aluminium Blanc platine et aluminium métallisé Bianco e argento Blanco y aluminio metálico Белый и алюминий-металлик	Andere Farben Other colours Autres couleurs Altri colori Otros colores Дополнительные цвета
Dicken Thickness Épaisseurs Spessori Espesores Толщина	2, 3, 4 mm	2, 3, 4 mm	6 mm	2, 3, 4 mm
Abmessungen Dimensions Formats Formati Dimensiones Формат	1000 x 2050 mm 1000 x 2500 mm 1250 x 2500 mm 1250 x 3050 mm 1250 x 4050 mm 1500 x 3050 mm 1500 x 4050 mm 1500 x 5050 mm 1500 x 6250 mm 2050 x 3050 mm 2050 x 4050 mm	1250 x 2500 mm 1250 x 3050 mm 1250 x 4050 mm 1500 x 3050 mm 1500 x 4050 mm 1500 x 5050 mm 1500 x 6250 mm 2050 x 3050 mm 2050 x 4050 mm	1500 x 3050 mm 1500 x 4050 mm 1500 x 5050 mm 1500 x 6250 mm	1250 x 2500 mm 1250 x 3050 mm 1250 x 4050 mm 1500 x 3050 mm 1500 x 4050 mm 1500 x 5050 mm 1500 x 6250 mm

Andere Formate auf Anfrage. | Other formats available on request. | Autres formats sur demande. |
Altri formati su richiesta. | Otras dimensiones sobre demanda. | Другие форматы по запросу.



3A Composites GmbH
78224 Singen, Germany
Tel +49(0)7731-941 2989
Fax +49(0)7731-941 2105
display.eu@3AComposites.com
www.dibond.com